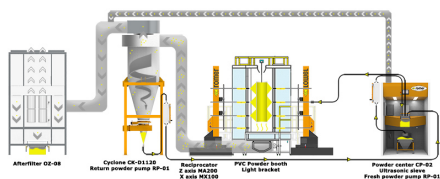
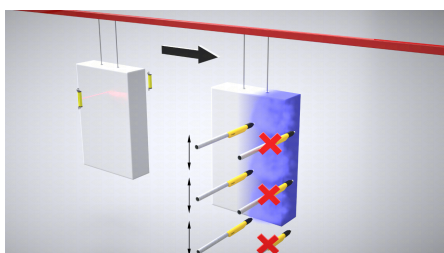


Brány pro měření obrobků



Automatizace



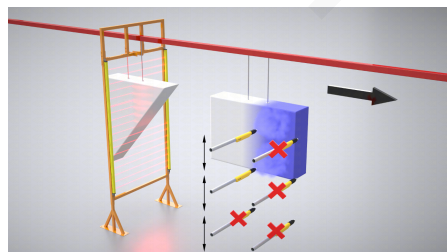
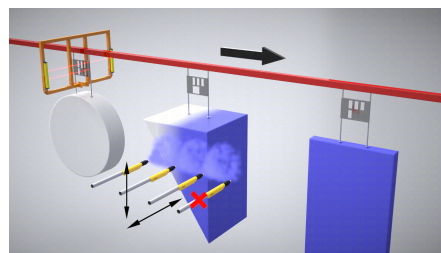
Použití jedné fotobuňky

Použití jedné fotobuňky v prostoru detailu vám umožní změřit jeho délku, a tak vám umožní zapnout zbraně, když se detail objeví v jejich dosahu, a vypnout je okamžitě po namalování detailu. Fotobuňka je součástí standardní výbavy.

Identifikace detailů pomocí speciálních značek.

Nad popruhem pro obrobek jsou desky s identifikačními otvory.

Najejich základě řídicí jednotka PLC ve spojení s fotobuňkou rozpozná malovaný detail, zapíná a vypíná pistole ve správný čas - čímž šetří energii a práškovou barvu.

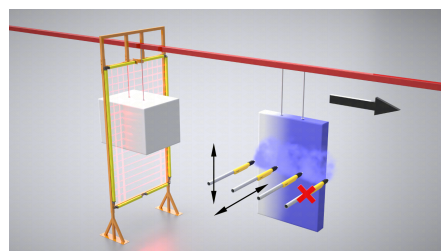


Vertikální detekce tvaru dílu.

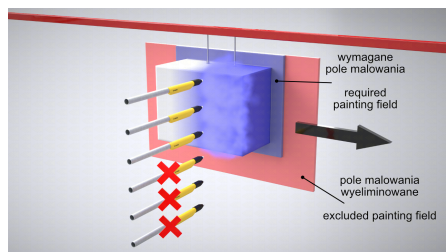
Použití světelných bran s horizontálními detektory umožňuje řadiči PLC analyzovat vertikální tvar detailu. Řídicí jednotka PLC počítá čas, ve kterém by se detaily měly objevit v prostoru pistole - díky tomu je možné zbraně selektivně zapínat a vypínat.

Použití světelných bran s více senzory horizontálně a vertikálně.

Toto řešení umožňuje přesné měření rozměrů detailu, díky čemuž je také možné ovládat manipulátory.



Výhody použití bran a fotobuněk



Výhodou použití fotobuněk nebo světelných bran je především úspora prášku a energie.

Eliminace malování oblasti, kde nejsou žádné podrobnosti.

S využitím světelných bran, přesné ovládání děl.

ROMER