

# Semiautomático híbrido

## 6585

**Máximo detalle lacado:** W1000 D7300mm

**Dimensiones de la sala:** 33.500 x 16.600 mm

**Preparación de la superficie:** Lavado automático de coches en 5 etapas con secado MA1-4

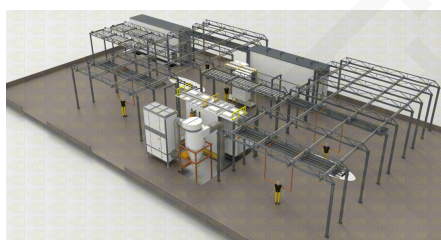
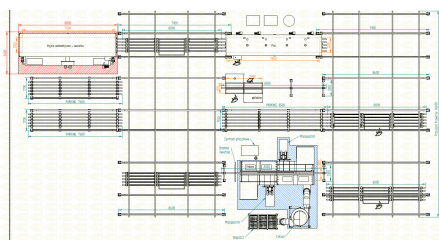
**cabina de paso de dos estaciones Secado después de la preparación de la superficie:** Lavado secado MA1-4

**Horno de 4 zonas Pintura manual:** KPD-2

**Pintura automática:** Cabina de plástico con puertas en dos ejes para cambios rápidos de color KAP-1

**Polimerización:** SL/SW

**Sistema de transporte:** TR superior manual



## 7215

**Máximo detalle lacado:** Ancho 1000 Fondo 6800 mm

**Dimensiones de la sala:** 31.500x17.000 mm

**Preparación de la superficie (Aluminio):** Lavado automático de coches en 5 etapas con secado MA1-4

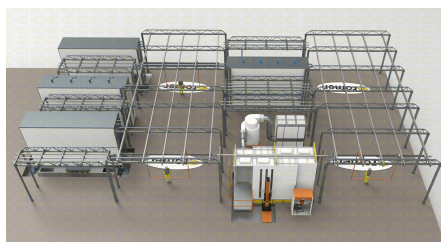
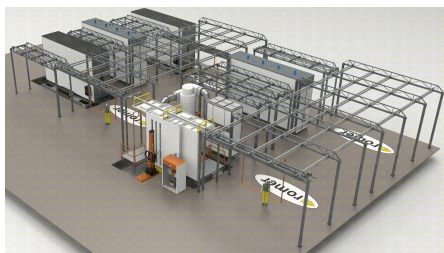
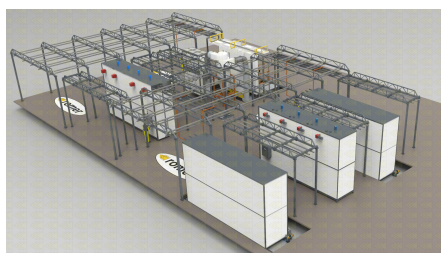
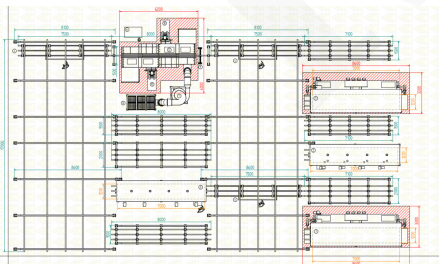
**Preparación de la superficie (Acero):** Lavado automático de coches en 3 etapas con secado MA1-3

**Secado después de la preparación de la superficie:** Horno de 4 zonas SL/SW

**Pintura automática:** Cabina de plástico con puertas en dos ejes para cambios rápidos de color KAP-1

**Polimerización:** SL/SW

**Horno de 4 zonas Sistema de transporte:** TR superior manual



## 7085

**Máximo detalle lacado:** W1000 D4200mm

**Dimensiones de la sala:** 33.700 x 18.900 mm

**cabina de paso de dos estaciones Preparación de la superficie (Aluminio):** Lavado automático de coches en 5 etapas con secado MA1-5

**Preparación de la superficie (Acero):** Lavado automático de coches en 3 etapas con secado MA1-3

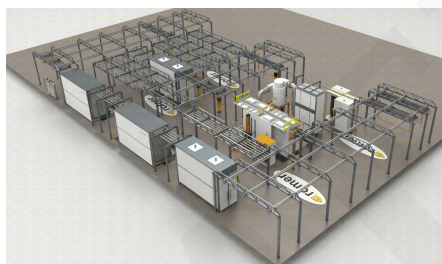
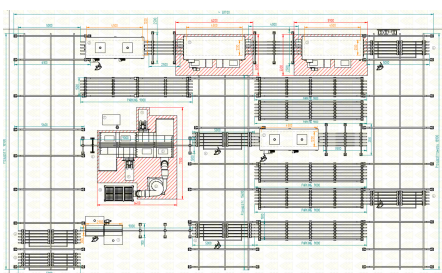
**Secado después de la preparación de la superficie:** Horno 2 zonas SL / SW

**Horno 2 zonas Pintura manual:** KPD-2

**Pintura automática:** Cabina de plástico con puertas en dos ejes para cambios rápidos de color KAP-1

**Polimerización:** SL / SW

**Sistema de transporte:** TR superior manual



## 4030

