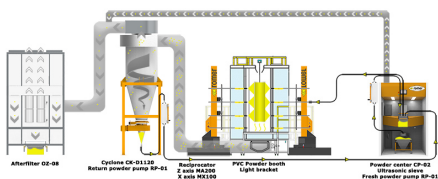
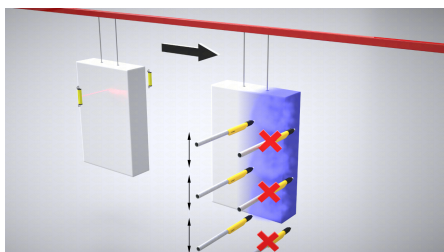


Compuertas de medición de piezas



Automatización



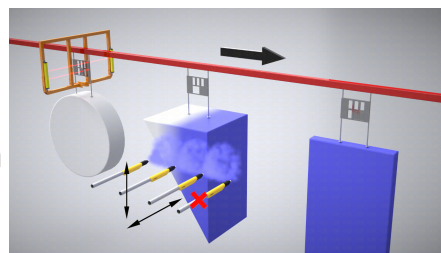
Uso de una fotocélula

El uso de una fotocélula en el espacio del detalle le permite medir su longitud y, por lo tanto, le permite encender las pistolas cuando el detalle aparece dentro de su rango, y apagar las pistolas inmediatamente después de pintar el detalle. La fotocélula se incluye de serie.

Identificación de detalles con etiquetas especiales.

Hay placas con orificios de identificación sobre la eslinga de la pieza de trabajo.

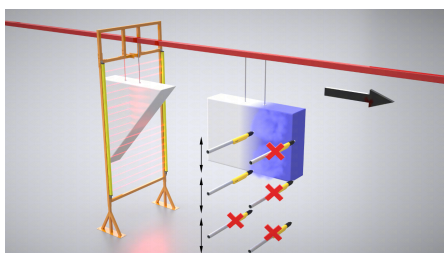
Sobresu base, el controlador PLC junto con la fotocélula reconoce el detalle pintado, enciende y apaga las pistolas en el momento adecuado, ahorrando energía y pintura en polvo.



Detección vertical de la forma de la pieza.

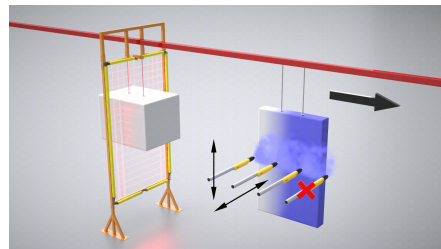
El uso de puertas de luz con detectores horizontales permite al controlador PLC analizar la forma vertical del detalle.

El controlador PLC cuenta el tiempo en el que debe aparecer el detalle en el espacio de la pistola; gracias a esto, es posible encender o apagar selectivamente las pistolas.

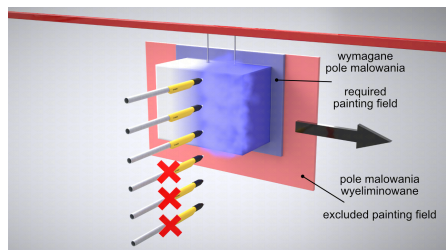


El uso de puertas de luz con múltiples sensores en horizontal y vertical.

Esta solución permite medir con precisión las dimensiones del detalle, gracias a lo cual también es posible controlar manipuladores.



Beneficios del uso de puertas y fotocélulas



Los beneficios de utilizar fotocélulas o puertas de luz son principalmente el ahorro de polvo y energía.

Eliminando pintar la zona donde no hay detalle.

Con el uso de puertas de luz, control preciso de las armas.