

# Manualne z trawersami 2

## 5552

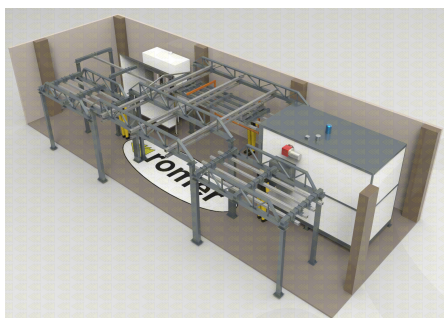
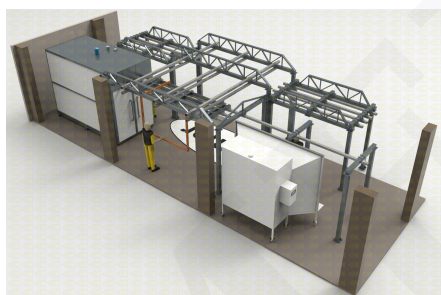
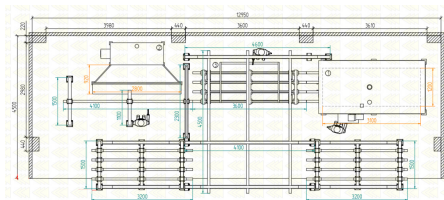
**Maksymalny lakierowany detal:** W1000 D2900mm

**Wymiary hali:** 12.950 x 4.500mm

**Suszenie po przygotowaniu powierzchni oraz polimeryzacja:** Pieco-suszarka 1 strefowa

**Lakierowanie manualne:** Kabina otwarta

**System transportowy:** Manualny górny TR



## 4320

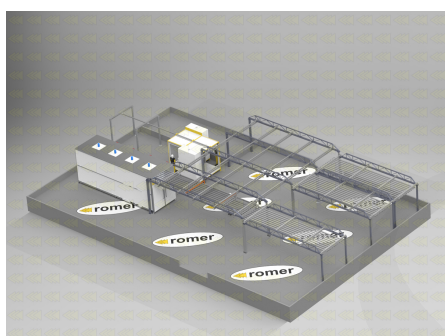
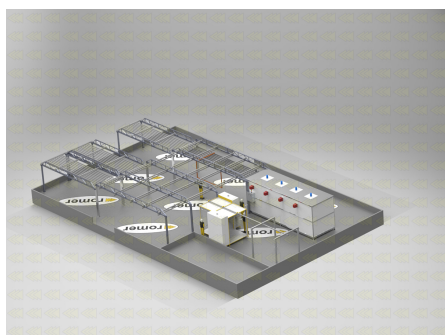
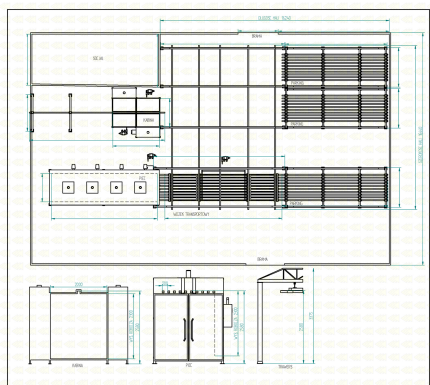
**Maksymalny lakierowany detal:** W1800 D7300mm

**Wymiary hali:** 16,240 x 16.640mm

**Suszenie po przygotowaniu powierzchni oraz polimeryzacja:** Pieco-suszarka 1 strefowa

**Lakierowanie manualne:** Kabina otwarta

**System transportowy:** Manualny górny TR



## 4120-1

**Maksymalny lakierowany detal:** W1800 D7800mm

**Wymiary hali:** 60.000 x 40.000mm

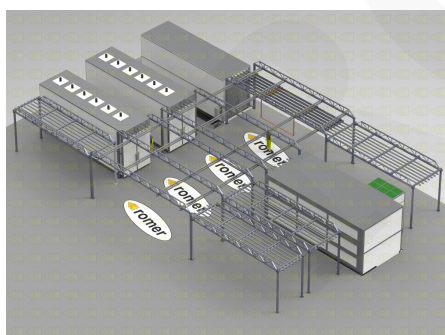
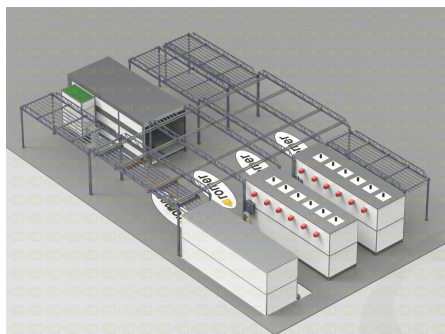
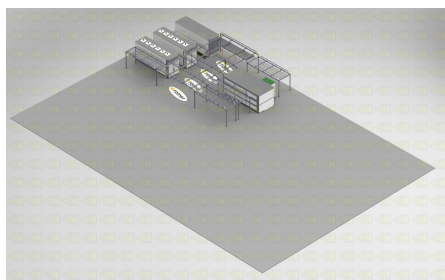
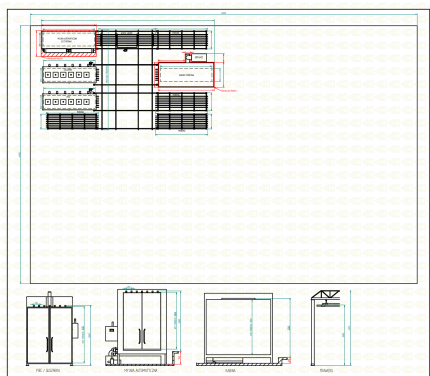
**Przygotowanie powierzchni:** Myjnia automatyczna 2 etapowa

**Suszenie po przygotowaniu powierzchni:** Suszarka 6 strefowa

**Lakierowanie manualne:** Kabina tunelowa przelotowa KPT1

**Polimeryzacja:** Piec 6 strefowy

**System transportowy:** Manualny górny



## 4120-2

**Maksymalny lakierowany detal:** W1800 D7800mm

**Wymiary hali:** 60.000 x 40.000mm

**Przygotowanie powierzchni:** Myjnia automatyczna 2 etapowa

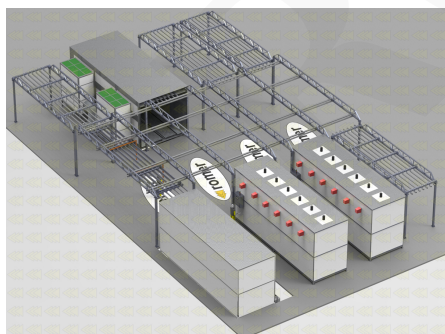
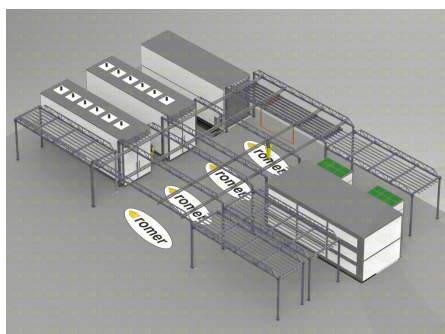
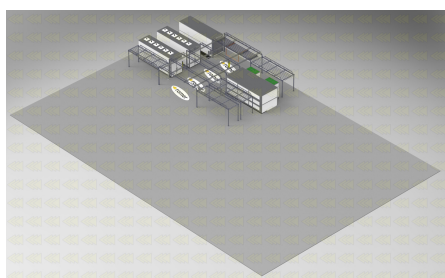
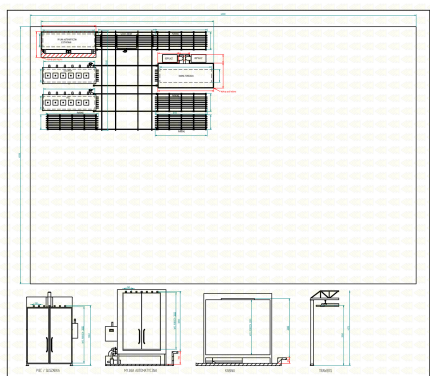
**Suszenie po przygotowaniu powierzchni:** Suszarka 6 strefowa

**Lakierowanie manualne:** Kabina tunelowa przelotowa KPT1

**Polimeryzacja:** Piec 6 strefowy

ROMER - Producent wysokiej jakości lakierni proszkowych

## System transportowy: Manualny górny



# 9994

**Maksymalny lakierowany detal:** W1800 D7800mm

**Wymiary hali:** 25.000 x 24.800mm

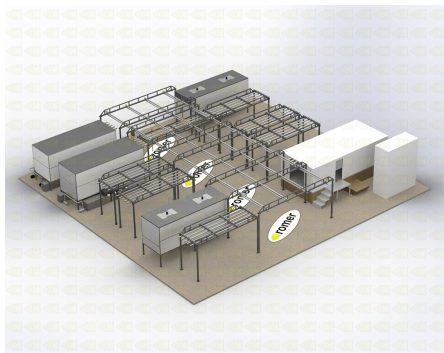
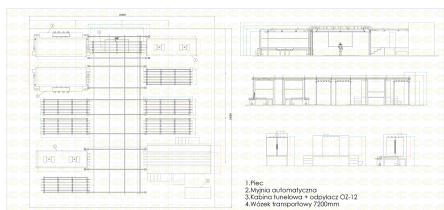
**Przygotowanie powierzchni:** Myjnia automatyczna 2 etapowa

**Suszenie po przygotowaniu powierzchni i polimeryzacja:** Pieco-suszarka 2 strefowa

**Lakierowanie manualne:** Kabina tunelowa przelotowa KPT1

ROMER - Producent wysokiej jakości lakierni proszkowych

**System transportowy: Manualny górny**



ROMER