

Manualne z trawersami 2

5552

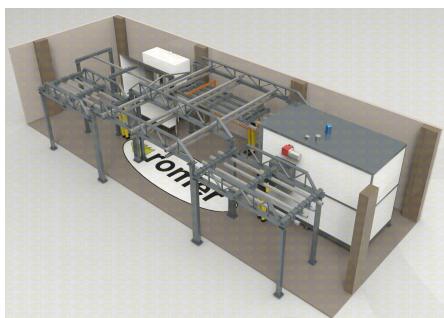
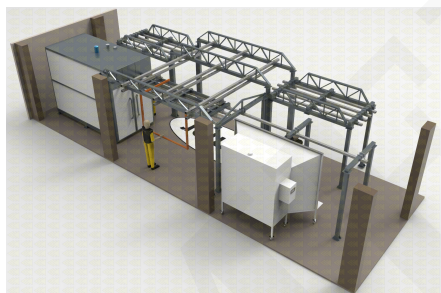
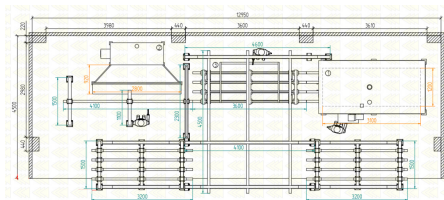
Detalhe máximo lacado: W1000 D2900mm

Dimensões do salão: 12.950 x 4.500 mm

Secagem após preparação de superfície e polimerização: Secador de forno com 1 zona

Pintura manual: Cabine aberta

Sistema de transporte: TR superior manual



4320

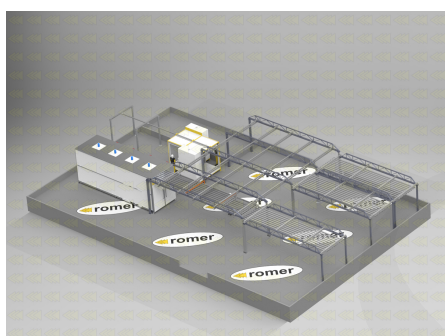
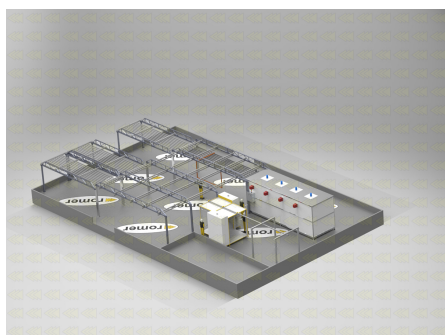
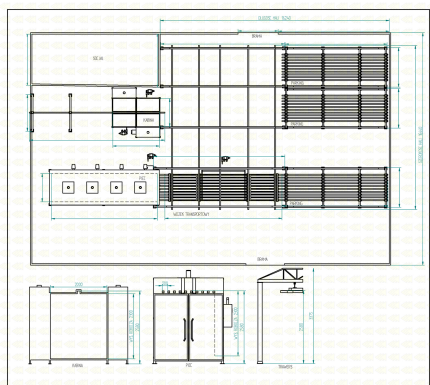
Detalhe máximo lacado: W1800 D7300mm

Dimensões do salão: 16.240x16.640mm

Secagem após preparação de superfície e polimerização: Secador de forno com 1 zona

Pintura manual: Cabine aberta

Sistema de transporte: TR superior manual



4120-1

Detalhe máximo lacado: W1800 D7800mm

Dimensões do salão: 60.000x40.000mm

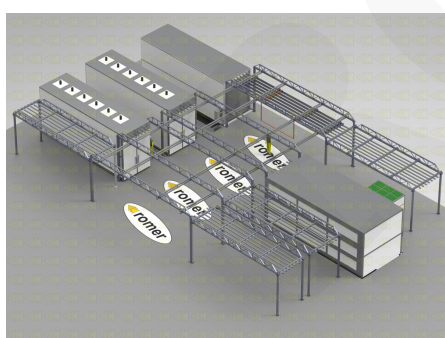
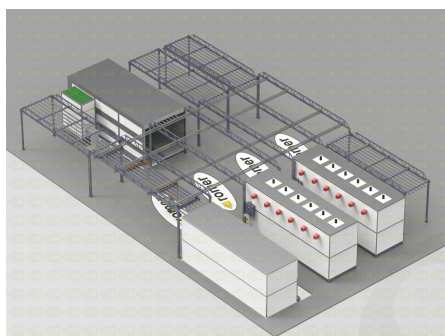
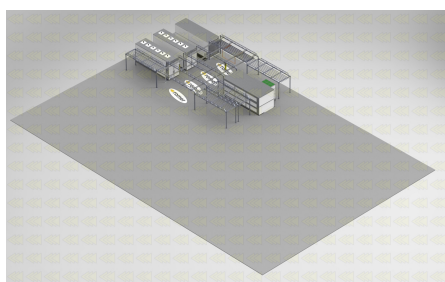
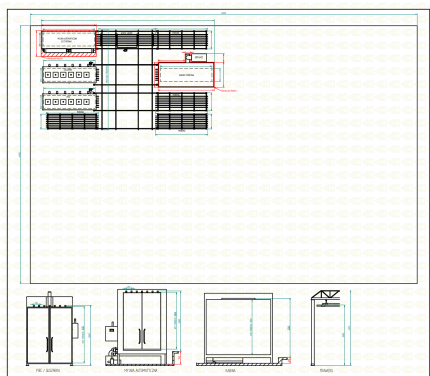
Preparação de superfície: Lavagem automática em 2 fases

Secagem após preparação da superfície: Secador de 6 zonas

Pintura manual: Cabine túnel de passagem KPT1

Polimerização: Forno de 6 zonas

Sistema de transporte: Início manual



4120-2

Detalhe máximo lacado: W1800 D7800mm

Dimensões do salão: 60.000x40.000mm

Preparação de superfície: Lavagem automática em 2 fases

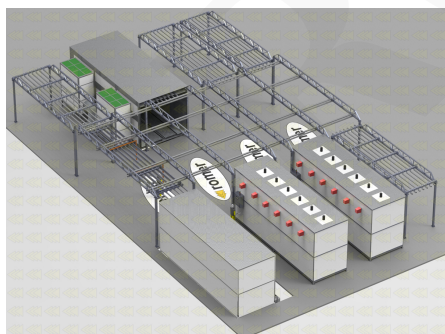
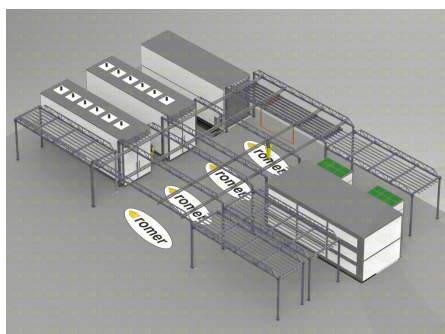
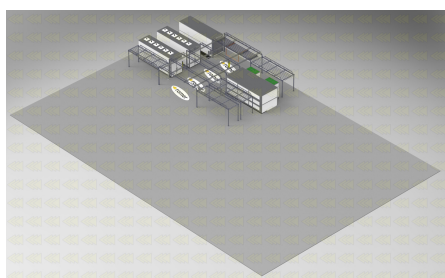
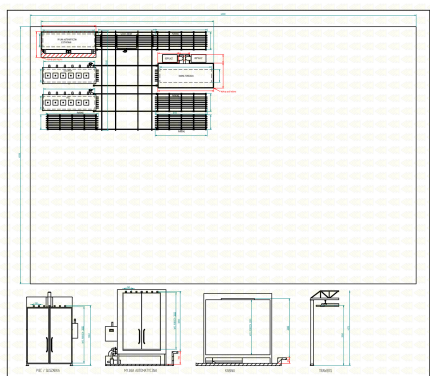
Secagem após preparação da superfície: Secador de 6 zonas

Pintura manual: Cabine túnel de passagem KPT1

Polimerização: Forno de 6 zonas

ROMER - Producent wysokiej jakości lakierni proszkowych

Sistema de transporte: Início manual



9994

Detalhe máximo lacado: W1800 D7800mm

Dimensões do salão: 25.000x24.800mm

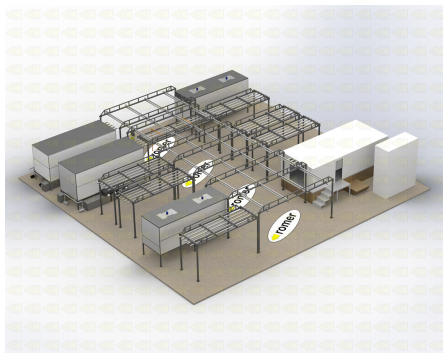
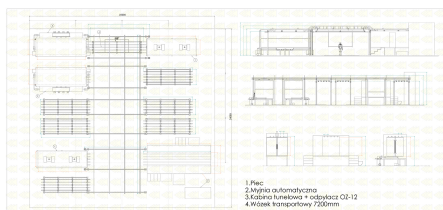
Preparação de superfície: Lavagem automática em 2 fases

Secagem após preparação de superfície e polimerização: Secador de forno 2 zonas

Pintura manual: Cabine túnel de passagem KPT1

ROMER - Producent wysokiej jakości lakierni proszkowych

Sistema de transporte: Inicio manual



ROMER