

# Hybrid-Halbautomatik

## 6585

**Maximale Anzahl lackierter Details:** B1000 T7300mm

**Hallenabmessungen:** 33.500 x 16.600 mm

**Oberflächenvorbereitung:** Automatische 5-Stufen-Autowäsche mit Trocknung MA1-4

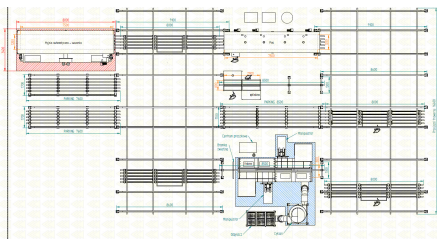
**Zwei-Stationen-Durchgangskabine Trocknung nach der Oberflächenvorbereitung:** Waschen und Trocknen MA1-4

**4-Zonen-Ofen Manuelles Malen:** KPD-2

**Automatisches Malen:** Kunststoffkabine mit Toren in zwei Achsen für schnellen Farbwechsel KAP-1

**Polymerisation:** SL/SW

**Transportsystem:** Manueller oberer TR



## 7215

**Maximale Anzahl lackierter Details:** B1000 T6800mm

**Hallenabmessungen:** 31.500 x 17.000 mm

**Oberflächenvorbereitung (Aluminium):** Automatische 5-Stufen-Autowäsche mit Trocknung MA1-4

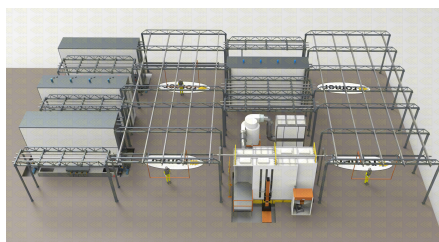
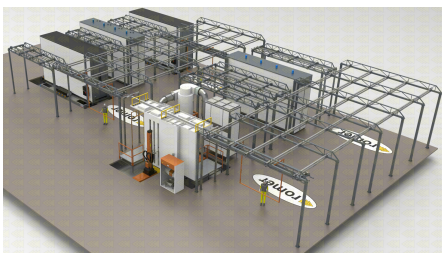
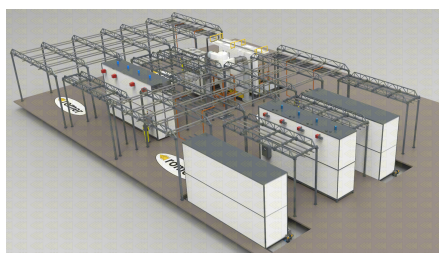
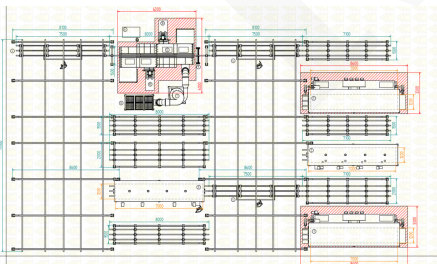
**Oberflächenvorbereitung (Stahl):** Automatische 3-Stufen-Autowäsche mit Trocknung MA1-3

**Trocknung nach der Oberflächenvorbereitung:** 4-Zonen-Ofen SL/SW

**Automatisches Malen:** Kunststoffkabine mit Toren in zwei Achsen für schnellen Farbwechsel KAP-1

**Polymerisation:** SL/SW

**4-Zonen-Ofen Transportsystem:** Manueller oberer TR



## 7085

**Maximale Anzahl lackierter Details:** B1000 T4200mm

**Hallenabmessungen:** 33.700 x 18.900 mm

**Zwei-Stationen-Durchgangskabine Oberflächenvorbereitung (Aluminium):** Automatische 5-Stufen-Autowäsche mit MA1-5

**Oberflächenvorbereitung (Stahl):** -Trocknung Automatische 3-Stufen-Autowäsche mit Trocknung MA1-3

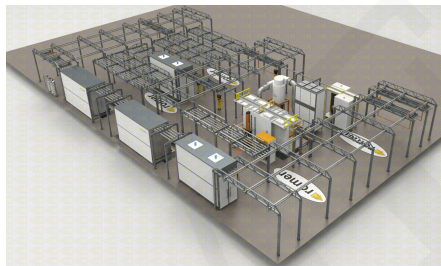
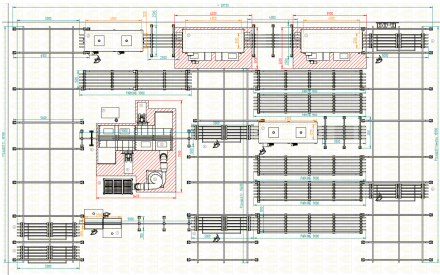
**Trocknung nach der Oberflächenvorbereitung:** 2-Zonen-Ofen SL / SW

**2-Zonen-Ofen Manuelles Malen:** KPD-2

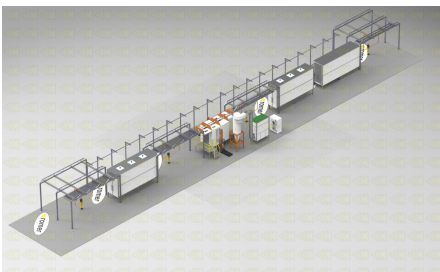
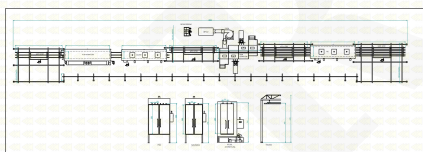
**Automatisches Malen:** Kunststoffkabine mit Toren in zwei Achsen für schnellen Farbwechsel KAP-1

**Polymerisation:** SL / SW

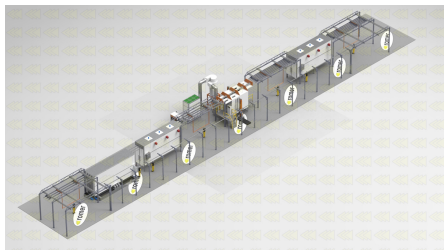
**Transportsystem:** Manueller oberer TR



## 4030



# ROMER - Producent wysokiej jakości lakierni proszkowych



## 8790

