

Automatische waschanlagen mit Trocknung

Geschlossener Kreis

bis zur 3 Phasen



- **Intelligente Steuerung - im Falle eines Stromausfalls Vermischung nicht möglich**
- **Mikroprozessor-Steuerung PLC**
- **Voll automatisch**
- **Für jede Behandlung separate Rohrleitungen , Düsen, Behälter um die Vermischung zu minimieren**

Beschreibung

Automatische Autowaschanlage ist eine Lösung, mit der Sie Kosten senken, die Qualität verbessern

ROMER - Producent wysokiej jakości lakierni proszkowych

und die Effizienz des Oberflächenvorbereitungsprozesses steigern können.

Die automatische Autowaschanlage ist mit einem Satz Sprühpumpen , wurde so konzipiert, dass möglichst wenig Flüssigkeit nach dem Prozess in nachfolgende Prozesse migriert, **Dadurch wird Geld gespart und die Waschqualität verbessert.**

Das ist sehr wichtig Denn scheinbare Einsparungen bei Systemen, die ohne den Einsatz dieser Lösungen erzielt werden, können in Zukunft zu viel höheren Kosten im Zusammenhang mit Chemie und Abfallentsorgung führen, die einfach höher ausfallen werden. Es sollte auch auf Probleme bei der Einhaltung der erforderlichen Parameter des Bades geachtet werden.

Durch Forschungs- und Entwicklungsarbeit konnten wir **Eine Autowaschanlage mit der Funktion zum Trocknen von Details** (Option) heiße Luft, die nach dem Waschvorgang von einer Reihe von Ventilatoren geblasen wird.

Die Autowaschanlage ist mit einem fortschrittlichen System zur Erstellung eigener Makroprogramme , die je nach Anzahl der Tanks aus jeweils 10 Schritten bestehen kann, die Vorgänge können wiederholt werden, ihre Reihenfolge kann geändert werden usw.

ausgestattet werden Jeder Panzer hat sein eigenes einzigartiges Symbol und seinen eigenen Namen entwickeln , sodass der Bediener intuitiv arbeiten kann.

Optional können die Tanks mit Badfüllsystemen die beispielsweise zwischen Prozessen oder am Ende eines Zyklus ausgeführt werden kann.

ausgestattet • Steuerung am Schwenkarm montiert für besseren Zugang

• SPS

Mikroprozessorsteuerung • 7"

• Sehr hohe Düsenanzahl im Vergleich zu anderen Lösungen

• (Option) Möglichkeit der Trocknung der Details nach dem Waschvorgang

ausgestattet • Die Möglichkeit, Ihre eigenen erweiterten Programme zu erstellen

• Fortschrittliches Dämpfersystem aus säurefesten Blechen, doppelt geschützt mit Endschaltern

• Kontrollsystem für dichtes Schließen und vollständiges Öffnen der Klappen

• Um die Vermischung von Flüssigkeiten zu minimieren, separate Rohrleitungen, Düsen und Tanks für jede Behandlung

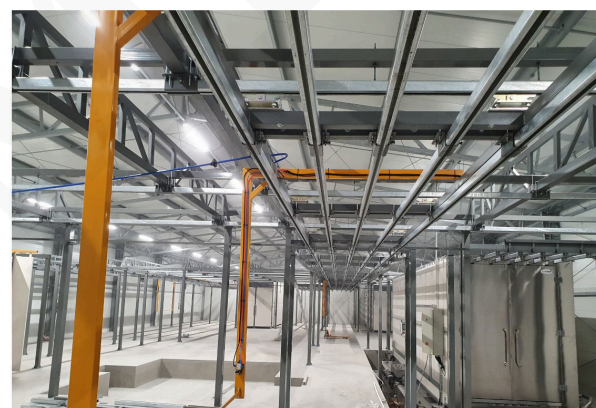
• Intelligente Steuerung – im Falle eines Stromausfalls/plötzlichen Herunterfahrens können Flüssigkeiten nicht gemischt werden

Touchscreen-Bedienfeld • Vollautomatischer Betrieb

Fotos

ROMER - Producent wysokiej jakości lakierni proszkowych





Film