



Mobile Tunnelwaschanlagen

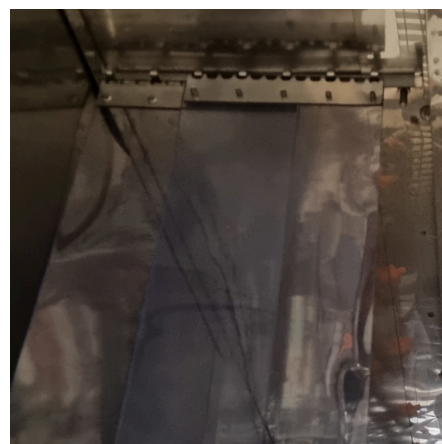
Konstruktion

Innenmantel aus Edelstahl



Pumpen aus Edelstahl

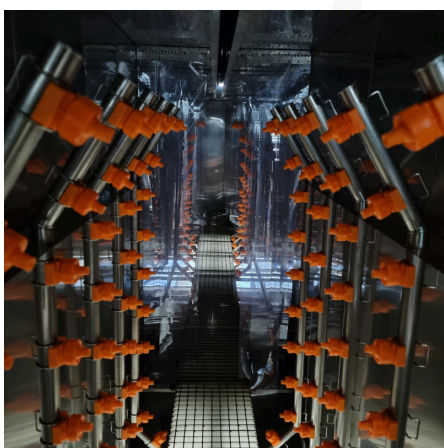
Zonentrennung durch breitenverstellbare Vorhänge





Einfacher Zugang zu den Tanks von außerhalb der Waschanlage

Tropfzonen zwischen Prozessen



Winkelprofil-Spritzrohre

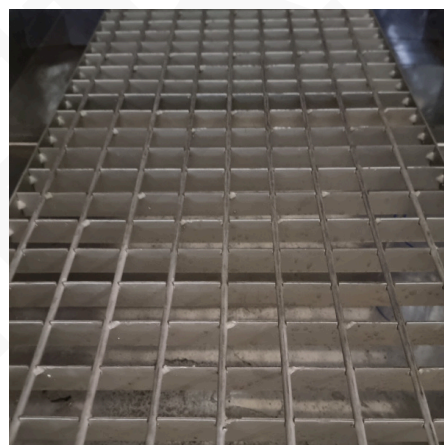
Modularer Aufbau





Isoliertes Gehäuse aus leicht abnehmbaren Paneelen

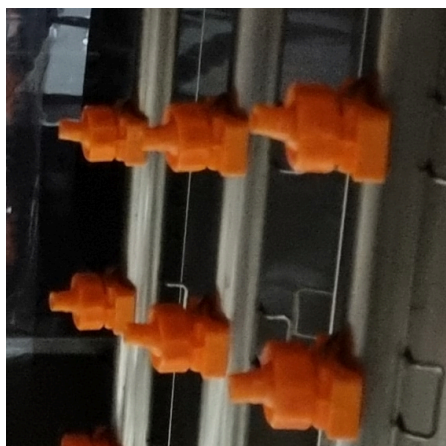
Bars für den Bediener zum Betreten der Waschanlage



Vorfiltration jedes Prozesses

Die Breite der Einfahrt zur Waschanlage wird durch Schiebetüren reguliert

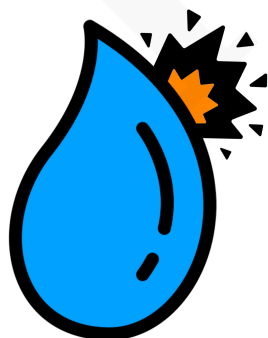
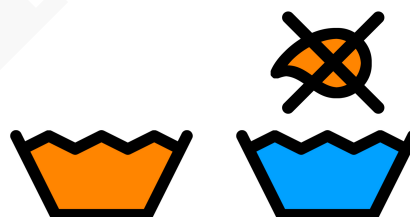




Kunststoff-Wechseldüsen mit einstellbarem Sprühwinkel

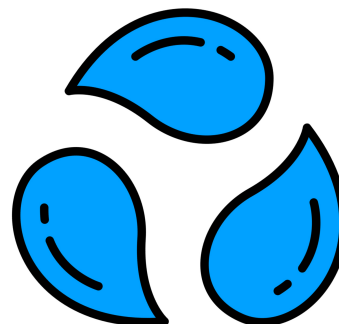
Vorteile

Geringe Flüssigkeitsübertragung



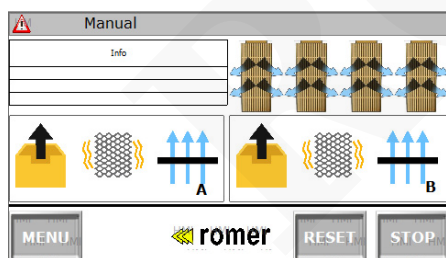
Hohe Waschgenauigkeit

Waschen im geschlossenen Kreislauf



Kontrolle

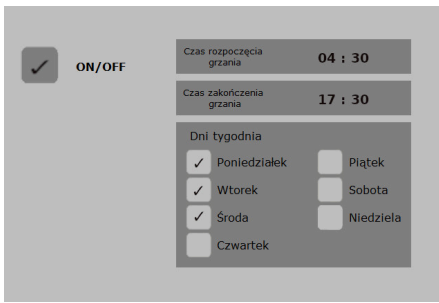
Intuitive 7"



Login für Technologen und Bediener

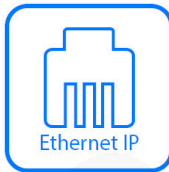
Programmierung von Kaskadenstufen und Scrubbing-Refresh

ON/OFF				
Poziom górny zbiornik 1	Poziom górny zbiornik 2	Poziom górny zbiornik 3	Poziom górny zbiornik 4	Poziom górny zbiornik 5
2500[L]	2700[L]	1500[L]	1500[L]	2000[L]
Poziom dolny zbiornik 1	Poziom dolny zbiornik 2	Poziom dolny zbiornik 3	Poziom dolny zbiornik 4	Poziom dolny zbiornik 5
2200[L]	2400[L]	1200[L]	1200[L]	1700[L]
Uzupełnianie z: ZBIORNIK 2	Uzupełnianie z: ZBIORNIK 3	Uzupełnianie z: ZBIORNIK 4	Uzupełnianie z: ZBIORNIK 5	Uzupełnianie z: SIEĆ



Touchpanel-Steuerung Integrierter Autowasch-Arbeitskalender

Integrierter Kalender zur Überwachung der Leitfähigkeit und des pH-Werts chemischer Behandlungen und Waschungen



Modbus-Kommunikation mit anderen Master-Controllern

Ausrüstung

Filtration der chemischen Behandlung mit einem Durchflussfilter





Stufenlose Messung der Flüssigkeitsmenge in jedem Tank

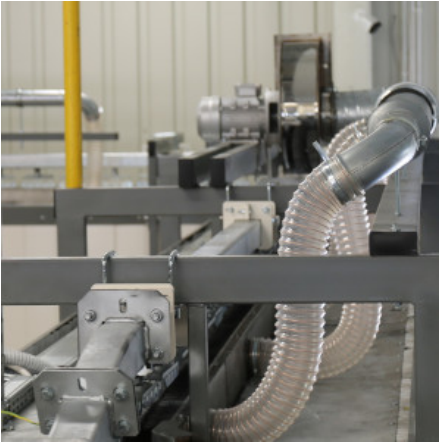
Mit Manometern ausgestattete Rohrleitungen



Automatische Kaskade zwischen Prozessen - gesteuert durch pneumatische Ventile

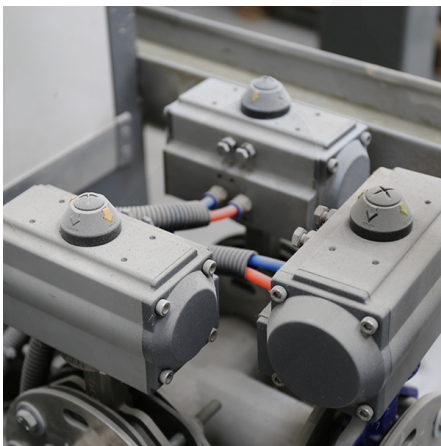
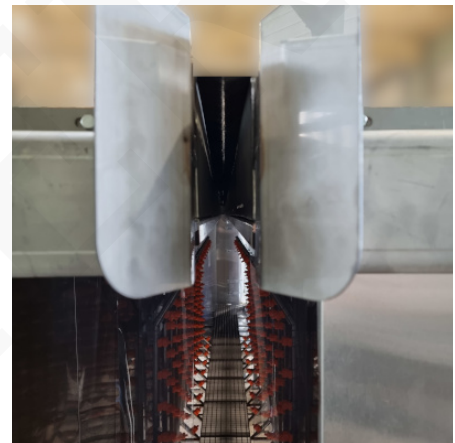
Direkte Beheizung mit Brenner oder Elektroheizungen





Abzugshauben über die gesamte Länge der Schiene

Zusätzliche Abdichtung unter der Schiene



Die Durchflussmengen an den Pumpen werden manuell mit Absperrklappen reguliert, optional mit Inverter-Wechselrichtern