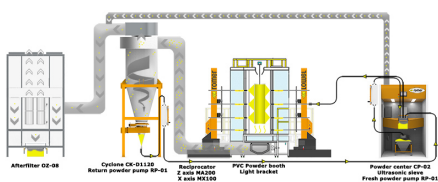


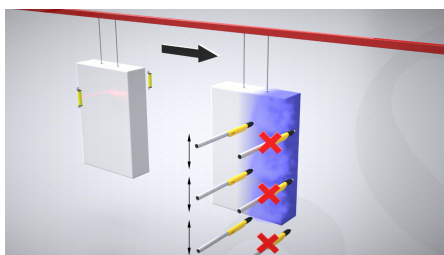


# Cabinas automáticas

## Automatización



## Automatización

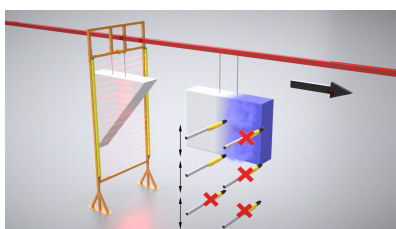
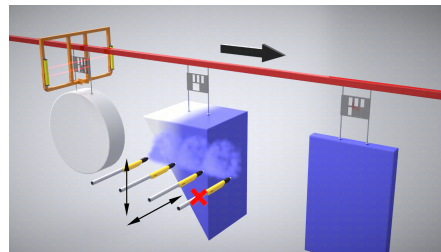


### Uso de una fotocélula

El uso de una fotocélula en el espacio de detalle le permite medir su longitud y, por lo tanto, le da la opción de encender las pistolas cuando el detalle aparece dentro de su alcance y apagar las pistolas inmediatamente después de pintar el detalle. Fotocélula incluida como equipamiento de serie.

### Identificación de datos mediante etiquetas especiales.

Sobre la eslinga de detalle se colocan placas con orificios de identificación. Sobre la base de ellos, el controlador PLC junto con la fotocélula reconoce el detalle pintado, enciende y apaga las pistolas en el momento adecuado, ahorrando así energía y pintura en polvo.

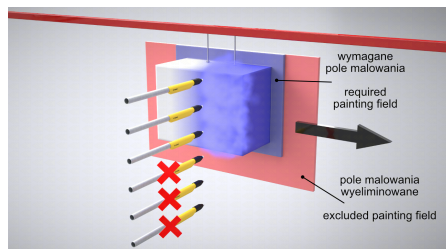
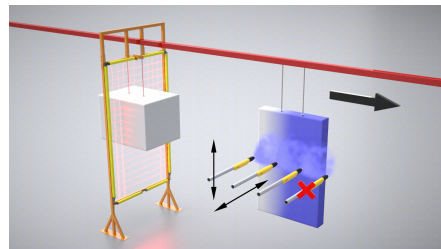


### Detección de forma de detalle vertical.

El uso de puertas de luz con detectores horizontales permite al controlador PLC analizar la forma del detalle verticalmente. El controlador PLC cuenta el tiempo en el que el detalle debe aparecer en el espacio de la pistola; gracias a esto, es posible encender o apagar las pistolas de forma selectiva.

## El uso de cancelas luminosas con múltiples sensores en sentido horizontal y vertical.

Esta solución permite medir con precisión las dimensiones detalladas, gracias a lo cual también es posible controlar los manipuladores.



## Beneficios de cancelas y fotocélulas

Los beneficios del uso de fotocélulas o barreras luminosas son principalmente el ahorro de polvo y energía.

Eliminación de pintar la zona en la que no hay detalle.  
Control preciso de armas al utilizar puertas luminosas.

## Fotos



## ROMER - Producent wysokiej jakości lakierni proszkowych

