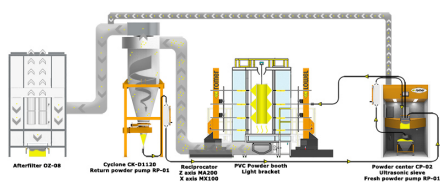


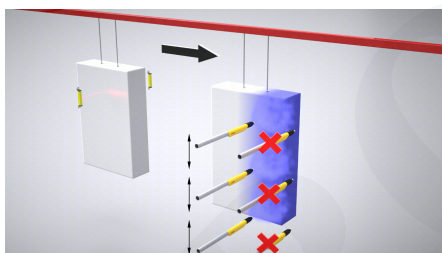


Kabiny automatyczne proszkowe

Automaatio



Automaatio



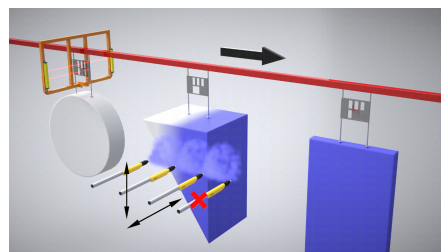
Yhden valokennon käyttö

Yhden valokennon käyttö yksityiskohtassa mahdollistaa sen pituuden mittaamisen ja siten antaa mahdollisuuden kytkeä pistoolit päälle, kun yksityiskohta ilmaantuu niiden kantamaan, ja sammuttaa aseet välittömästi yksityiskohtan maalauksen jälkeen. Valokenno sisältyy vakiovarusteisiin.

Yksityiskohtien tunnistaminen erityisillä tunnisteilla.

Tunnistereiälliset levyt asetetaan yksityiskohtahihnan päälle.

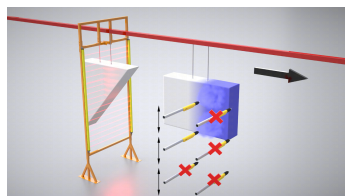
n niiden perusteella PLC-ohjain yhdessä valokennon kanssa tunnistaa maalatun yksityiskohtan, käynnistää ja sammuttaa aseet oikeaan aikaan - säästään näin energiaa ja jauhemaalaa.



Pystysuuntaisen yksityiskohtan muodon tunnistus.

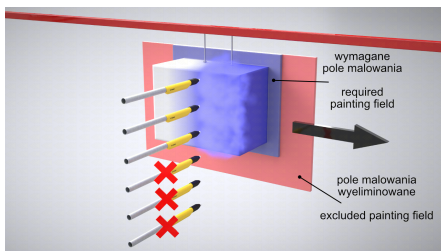
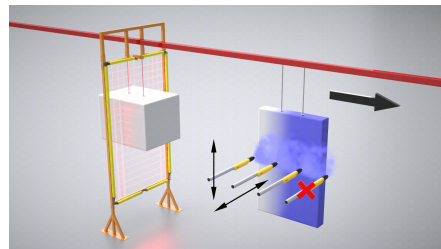
Vaakasuuntaisten ilmaisimien kanssa varustettujen valoporttien käyttö mahdollistaa PLC-ohjaimen analysoinnin yksityiskohtien muodon pystysuunnassa.

PLC-ohjain laskee ajan, jonka kuluessa yksityiskohtan tulee ilmestyä tykkitilaan - tämän ansiosta on mahdollista kytkeä pistooleja valikoivasti päälle tai pois päältä.



Valoporttien käyttö useilla antureilla vaaka- ja pystysuunnassa.

Tämä ratkaisu mahdollistaa yksityiskohtien mittojen tarkan mittauksen, jonka ansiosta on mahdollista ohjata myös manipulaattoreita.



Porttien ja valokennojen edut

Valokennojen tai valoporttien käytön edut ovat ensisijaisesti jauhe- ja energiansäästöä.

Maalauksen poistaminen vyöhykkeestä, jossa ei ole yksityiskohtia.

Tarkka pistoolin ohjaus valoportteja käytettäessä.

Kuvat



ROMER - Producent wysokiej jakości lakierni proszkowych

