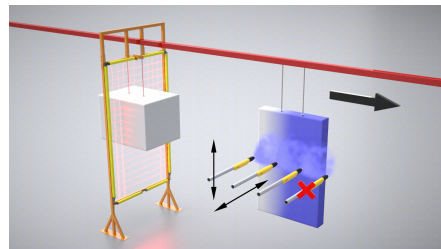
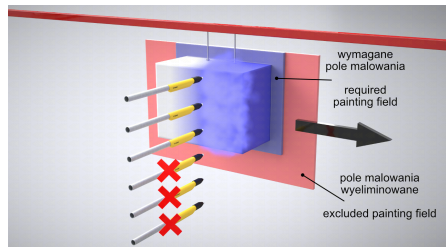


L'utilisation de portails lumineux avec plusieurs capteurs horizontalement et verticalement.

Cette solution permet une mesure précise des dimensions du détail, grâce à laquelle il est également possible de contrôler des manipulateurs.



Avantages de l'utilisation de portails et de photocellules



Les avantages de l'utilisation de photocellules ou de portails d'éclairage sont principalement l'économie de poudre et d'énergie.

Éliminer la peinture de la zone où il n'y a pas de détail.

Avec l'utilisation de portes légères, contrôle précis des armes à feu.