

# Hibrid félautomata

## 6585

**Maximális lakkozott részlet:** W1000 D7300mm

**Csarnok méretei:** 33 500 x 16 600 mm

**Felület előkészítés:** Automata 5 fokozatú autómósó szárítással MA1-4

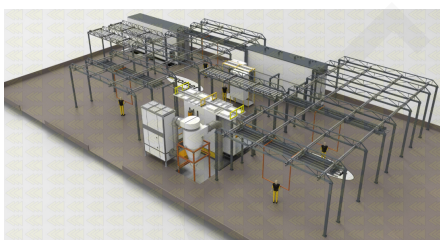
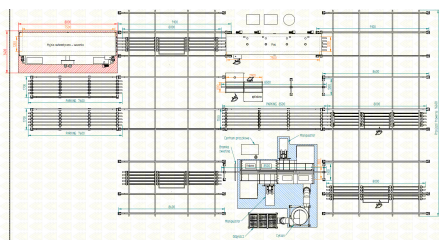
**kétállomásos átmenő kabin Szárítás felület-előkészítés után:** Mosás szárítás MA1-4

**4 zónás sütő Kézi festés:** KPD-2

**Automatikus festés:**Műanyag kabin kéttengelyes kapukkal a gyors színváltáshoz KAP-1

**Polimerizáció:** SL/SW

**Szállítási rendszer:** Kézi felső TR



## 7215

**Maximális lakkozott részlet:** W1000 D6800mm

**Csarnok méretei:** 31 500 x 17 000 mm

**Felület-előkészítés (alumínium):** Automata 5 fokozatú autómósó szárítással MA1-4

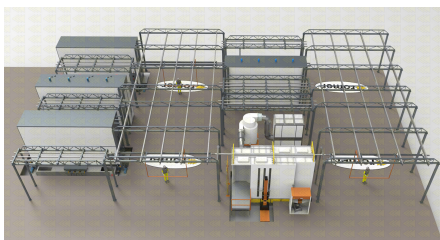
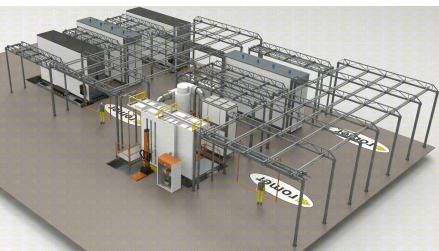
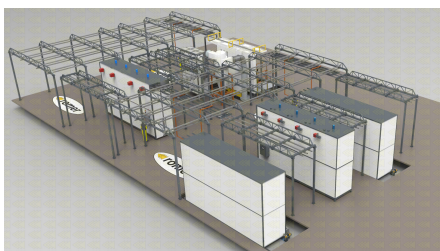
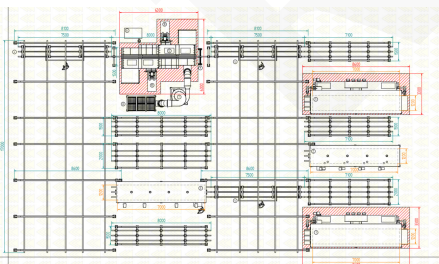
**Felület-előkészítés (acél):** Automata 3 fokozatú autómósó szárítással MA1-3

**Száritás felület-előkészítés után:** 4 zónás sütő SL/SW

**Automatikus festés:**Műanyag kabin kéttengelyes kapukkal a gyors színváltáshoz KAP-1

**Polimerizáció:** SL/SW

**4 zónás sütő Szállítási rendszer:** Kézi felső TR



## 7085

**Maximális lakkozott részlet:** W1000 D4200mm

**Csarnok méretei:** 33 700 x 18 900 mm

**kétállomásos átmenő kabin Felület-előkészítés (alumínium):** Automata 5 fokozatú autósószó MA1-5

**Felület-előkészítés (acél):** szárítással Automata 3 fokozatú autósószó szárítással MA1-3

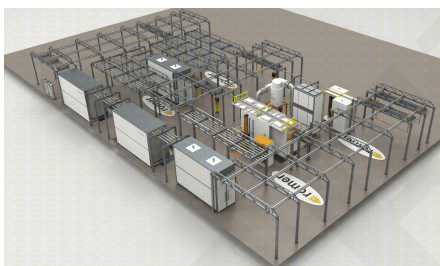
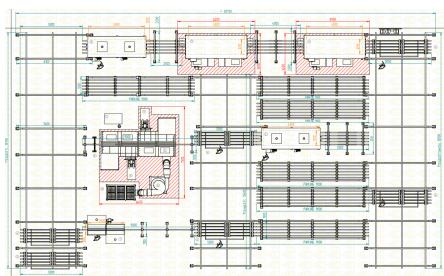
**Szárítás felület-előkészítés után:** 2 zónás sütő SL / SW

**2 zónás sütő Kézi festés:** KPD-2

**Automatikus festés:** Műanyag kabin kéttengelyes kapukkal a gyors színváltáshoz KAP-1

**Polimerizáció:** SL / SW

**Szállítási rendszer:** Kézi felső TR



## 4030

