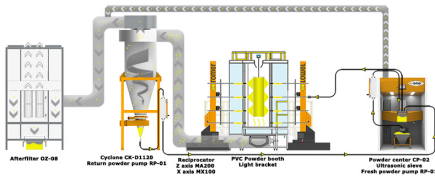
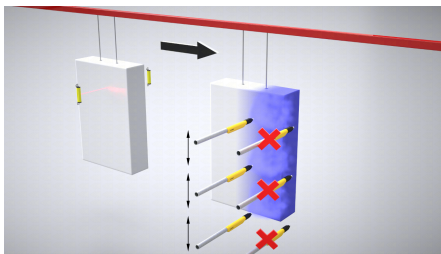


# Munkadarab-mérő kapuk



## Automatizálás

### Egy fotocella használata

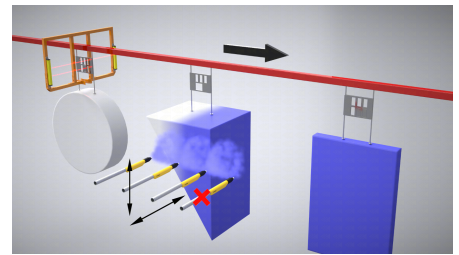


Egy fotocella használata a rész térben lehetővé teszi a hosszának mérését, és így lehetővé teszi a pisztolyok bekapcsolását, amikor a részlet a hatókörükön belül megjelenik, és a részlet festése után azonnal kikapcsolja a pisztolyokat. A fénySOROMPÓT alapfelszereltségként szállítjuk.

### A részletek azonosítása speciális címkékkel.

A munkadarab hevedere felett azonosító lyukakkal ellátott lemezek vannak.

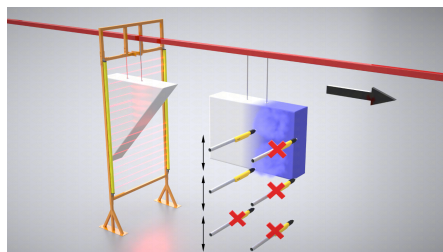
Ezek alapján a PLC vezérlő együtt a fénySOROMPÓ felismeri a festett részlet fordul a fegyvereket be és ki a megfelelő időben - így energiát és porfesték.



### Az alkatrész alakjának függőleges észlelése.

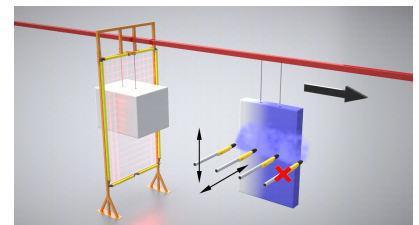
A fénykapuk használata vízszintes érzékelőkkel lehetővé teszi a PLC vezérlő számára a rész függőleges alakjának elemzését.

A PLC vezérlő megszámlolja azt az időt, amelyben a részletnek megjelennie kell a fegyvertérben - ennek köszönhetően lehetőség van a fegyverek szelektív be- vagy kikapcsolására.

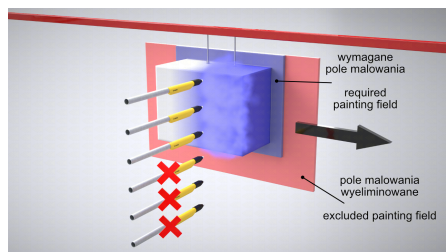


### Világos kapuk használata több érzékelővel vízszintesen és függőlegesen.

Ez a megoldás lehetővé teszi a részletek méreteinek pontos mérését, ennek köszönhetően lehetőség van manipulátorok vezérlésére is.



## A kapuk és a fotocellák használatának előnyei



A fotocellák vagy a fénykapuk használatának előnyei elsősorban a por és az energia megtakarítása.

A részletek nélküli terület festésének megszüntetése.

Könnyű kapuk használatával a fegyverek pontos irányítása.

ROMER