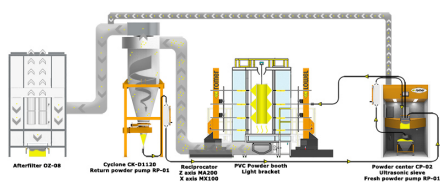


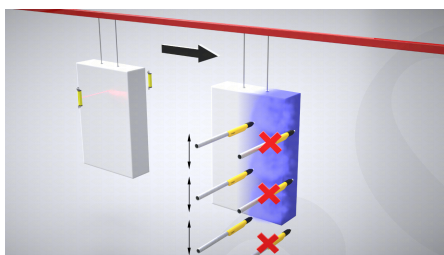


# Automatische hutten

## Automatisering



## Automatisering



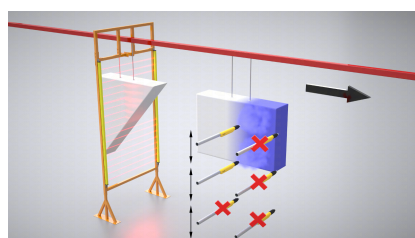
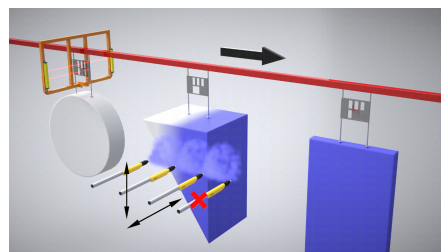
### Gebruik van één fotocel

Door het gebruik van één fotocel in de detailruimte kunt u de lengte ervan meten en heeft u dus de mogelijkheid om de pistolen in te schakelen wanneer het detail binnen hun bereik verschijnt, en de pistolen onmiddellijk uit te schakelen nadat het detail is geschilderd. Fotocel standaard inbegrepen.

### Identificatie van details met behulp van speciale tags.

Over de detailstrop worden platen met identificatiegaten geplaatst.

Op basis daarvan herkent de PLC-controller in combinatie met de fotocel het geschilderde detail en schakelt de pistolen op het juiste moment aan en uit - waardoor energie en poederverf worden bespaard.

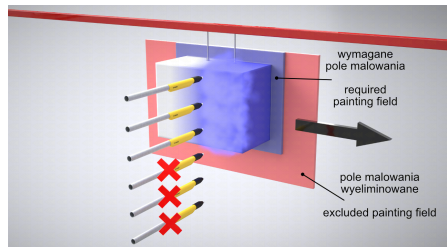
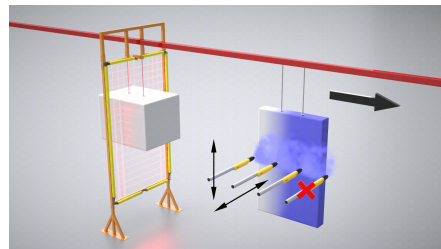


### Detectie van verticale detailvormen.

Door het gebruik van lichtpoorten met horizontale detectoren kan de PLC-controller de detailvorm verticaal analyseren. De PLC-controller telt de tijd waarin het detail in de wapenruimte moet verschijnen. Hierdoor is het mogelijk om de wapens selectief aan of uit te zetten.

## Het gebruik van lichtpoorten met meerdere sensoren horizontaal en verticaal.

Deze oplossing maakt een nauwkeurige meting van detailafmetingen mogelijk, waardoor het ook mogelijk is om manipulatoren te besturen.

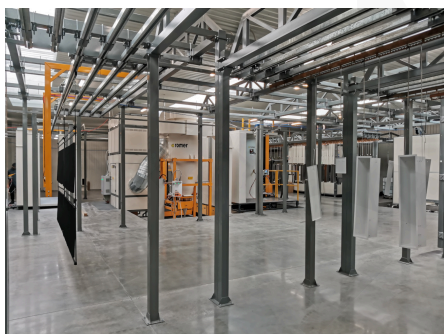


## Voordelen van poorten en fotocellen

De voordelen van het gebruik van fotocellen of lichtpoorten zijn vooral poeder- en energiebesparing. Eliminatie van het schilderen van de zone waarin geen detail aanwezig is.

Nauwkeurige pistoolbediening bij gebruik van lichtpoorten.

## Foto's



## ROMER - Producent wysokiej jakości lakierni proszkowych

