

Geautomatiseerde wascabines



Model	MAS-30-2
Worksize dimensions	3000 D. x 1800 H. x 1200 W.
Power supply	Electric
Nominal power	21kW
Voltage	380V
Nozzles amount	250 pcs.
Pumps	Acid resistant 1200L/min
Mixing phases prevention	Separated pipes with separated nozzles
Nozzle type	Nozzle acid resistant
Work temp	20 - 60o C
Phase amount	2
Tank size	~1200L
Phase filtration	Yes
Warranty	12 months

- Microprocessor controls (PLC)
- HMI Touch panel
- Phases changed automatically
- Two separated pipe systems for water and chemicals, closed loop
- Intelligent controls - prevents from mixing chemicals after electricity cut

Beschrijving

Automatische autowasstraat is een oplossing waarmee u de kosten kunt verlagen, de kwaliteit kunt verbeteren en de efficiëntie van het oppervlaktevoorbereidingsproces kunt verhogen.

De automatische wasstraat is uitgerust met een set sproeipompen , is zo ontworpen dat er zo min mogelijk vloeistof na het proces naar volgende processen migreert, **waardoor geld wordt bespaard en de waskwaliteit wordt verbeterd.**

Dit is erg belangrijk omdat ogenschijnlijke besparingen in systemen die zonder het gebruik van deze oplossingen worden gerealiseerd, in de toekomst veel hogere kosten met betrekking tot chemie en afvalverwerking kunnen opleveren, die eenvoudigweg hoger zullen zijn. Er moet ook aandacht worden besteed aan problemen met het handhaven van de vereiste parameters van het bad.

Dankzij onderzoeks- en ontwikkelingswerk konden we **Een autowasstraat met de functie voor het drogen van details** (Optie) hete lucht die na het wasproces door een reeks ventilatoren wordt geblazen.

De wasstraat is uitgerust met een geavanceerd systeem waarmee u uw eigen macroprogramma's kunt maken , die elk uit 10 stappen kunnen bestaan, afhankelijk van het aantal tanks, kunnen de processen worden herhaald, de volgorde ervan worden gewijzigd, enz.

Elke tank heeft zijn eigen unieke pictogram en naam ontwikkelen , waardoor de operator intuïtief kan werken.

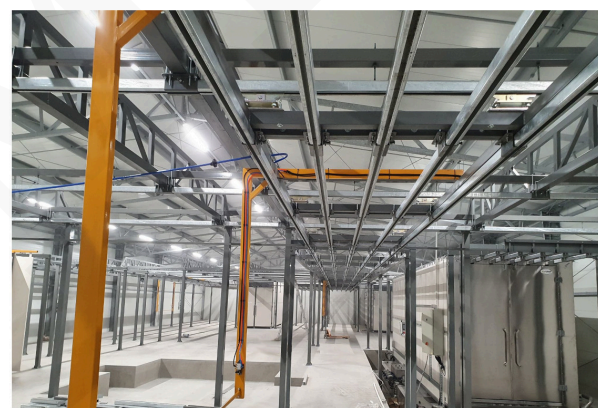
Optioneel kunnen de tanks worden uitgerust met badvulsystemen die bijvoorbeeld tussen processen of aan het einde van een cyclus kunnen worden uitgevoerd.

- Bediening op zwenkarm gemonteerd voor betere toegang
 - PLC microprocessorbesturing • 7"
 - Zeer hoog aantal spuitdoppen vergeleken met andere oplossingen
 - (Optie) Mogelijkheid tot drogen van details na het wasproces
 - De mogelijkheid om uw eigen geavanceerde programma's te maken
 - Geavanceerd systeem van dempers gemaakt van zuurbestendige platen, dubbel beveiligd met eindschakelaars
 - Besturingssysteem voor het goed sluiten en volledig openen van de kleppen
 - Om het mengen van vloeistoffen tot een minimum te beperken, moeten er voor elke behandeling aparte pijpleidingen, sproeiers en tanks zijn.
 - Slimme bediening - bij stroomuitval/plotselinge uitschakeling kunnen vloeistoffen niet worden gemengd
- bedieningspaneel met touchscreen • Volautomatische werking

Foto's

ROMER - Producent wysokiej jakości lakierni proszkowych





Film