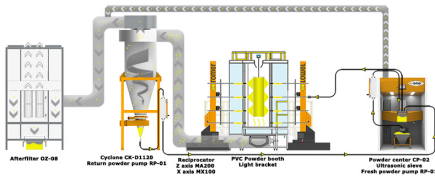
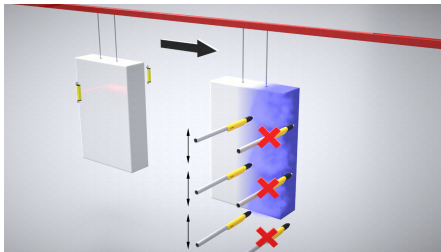


Bramka pomiaru detalu



Automatisering

Gebruik van één fotocel

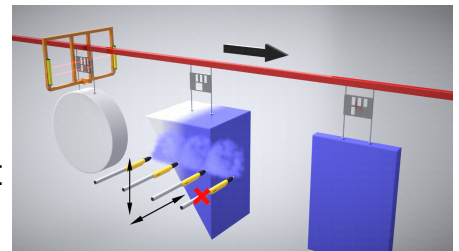


Door één fotocel in de ruimte van het detail te gebruiken, kunt u de lengte ervan meten, zodat u de pistolen kunt inschakelen wanneer het detail binnen hun bereik verschijnt en de pistolen onmiddellijk na het schilderen van het detail kunt uitschakelen. De fotocel wordt standaard meegeleverd.

Identificatie van details met speciale tags.

Er zijn plaatjes met identificatiegaten boven de werkstukstrop.

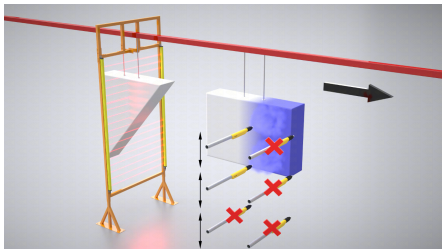
Opbasis daarvan herkent de PLC-controller in combinatie met de fotocel het geverfde detail, schakelt de pistolen op het juiste moment in en uit - waardoor energie en poederverf worden bespaard.



Verticale detectie van de onderdeelvorm.

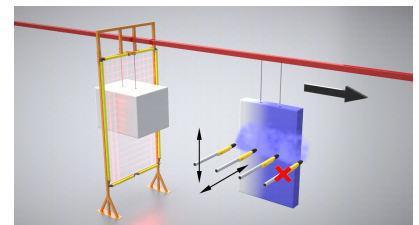
Door het gebruik van lichtpoorten met horizontale detectoren kan de PLC-controller de verticale vorm van het detail analyseren.

De PLC-controller telt de tijd waarin het detail in de pistoolruimte moet verschijnen - hierdoor is het mogelijk om de pistolen selectief in of uit te schakelen.

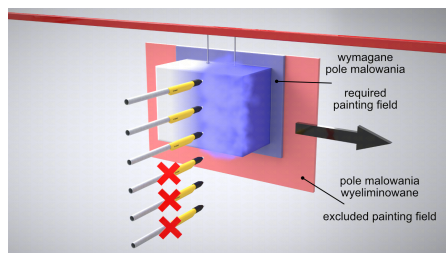


Het gebruik van lichtpoorten met meerdere sensoren horizontaal en verticaal.

Deze oplossing maakt een nauwkeurige meting van de afmetingen van het detail mogelijk, waardoor het ook mogelijk is om manipulators aan te sturen.



Voordelen van het gebruik van poorten en fotocellen



De voordelen van het gebruik van fotocellen of lichthekken zijn vooral de besparing van poeder en energie.

Elimineer het schilderen van het gebied waar geen detail is.

Met het gebruik van lichte poorten, nauwkeurige controle van de wapens.