



Manuelle hytter

Aluminiums rom

Volumetas Volumen beträgt nur 79dB

Automatisk rengjøring filter

Filtre 100% polyester

En ny, bedre måte
rengjør filteret
Filteret er helt blåst ut

Fast montering
filteret på skruen

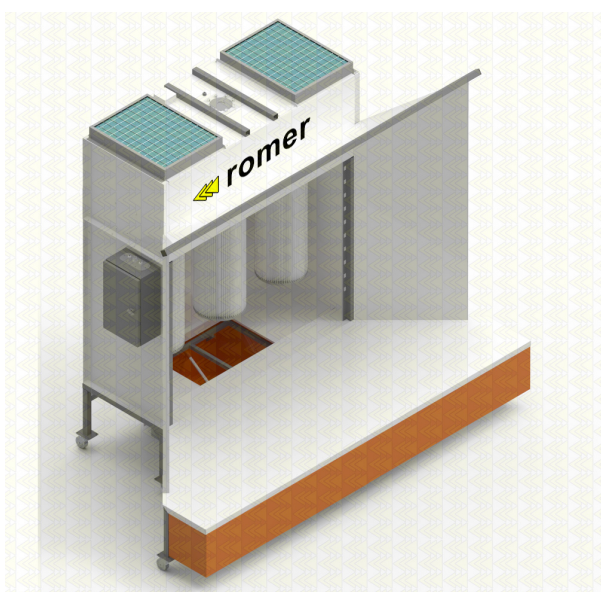
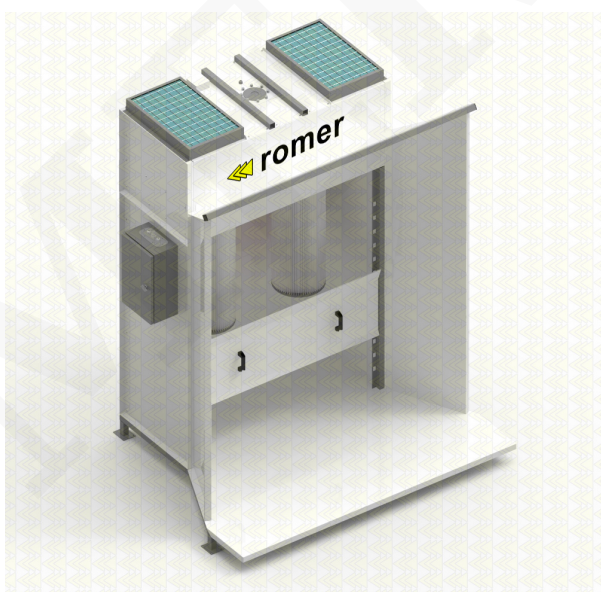
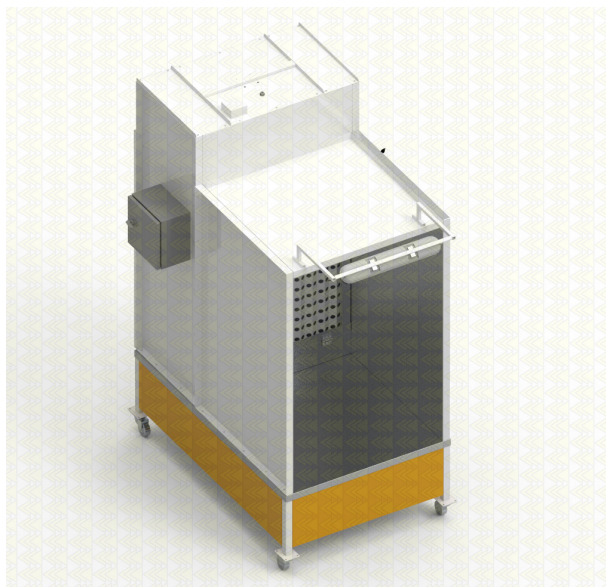
Standard modeller

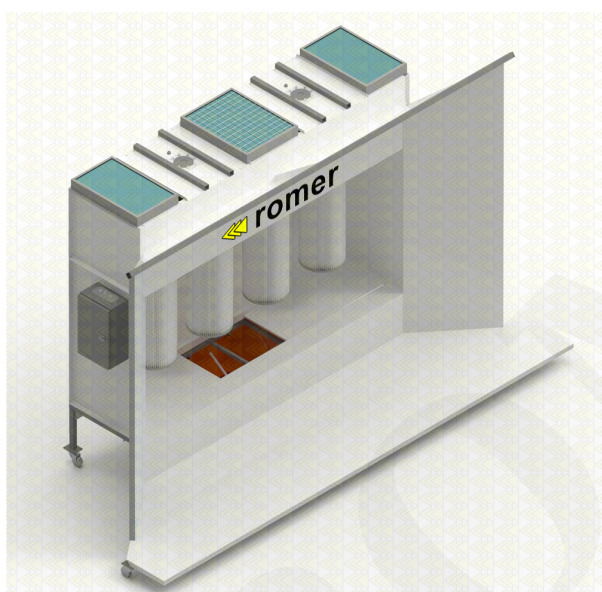
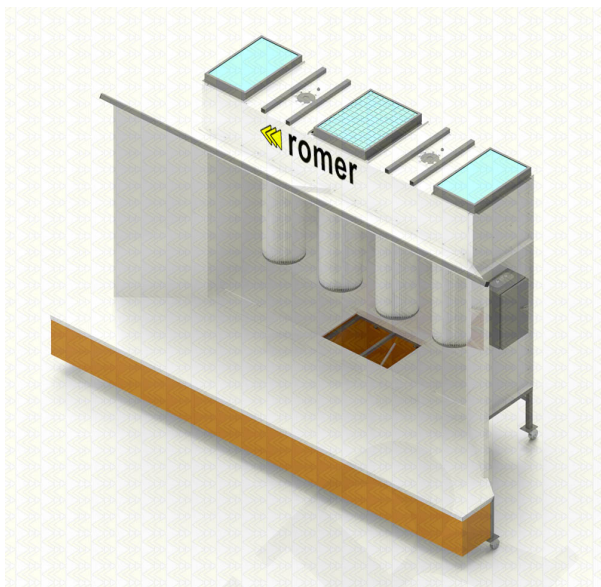
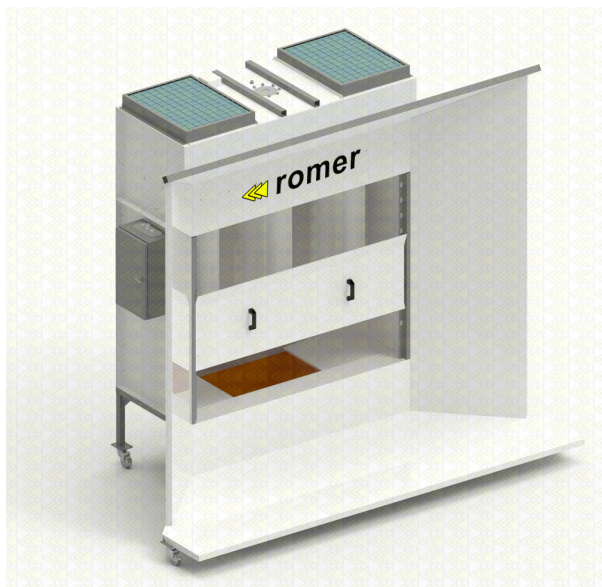
Førerhusmodell	Dimensjon på operatørvindu (mm)	Dimensjon Dør (mm)	Windows	Effekt (kW)	område filtrering	maks. pulverutgang	Filter tilstopping sensor	Senket topp	Tank, fluidisering sil	Drive beam drive
KPZ-1	800x1300	ingen	1	0,69kW	15m2	400g/min	?	alternativ	alternativ	alternativ
KPZ-2	1400x1800	ingen	1	2,2kW	30m2	400g/min	?	alternativ	alternativ	alternativ
KPZ-3	1600x1800	ingen	1	2,2kW	45m2	400g/min	?	alternativ	alternativ	alternativ
KPZ-4	2000x1800	ingen	1	4,4kW	60m2	400g/min	?	alternativ	alternativ	alternativ
KPO-2	2000x1800	ingen	1	2,2kW	30m2	400g/min	?	alternativ	alternativ	alternativ
KPO-3	2800x1800	ingen	1	2,2kW	45m2	400g/min	?	alternativ	alternativ	alternativ
KPO-4	4000x1800	ingen	1	4,4kW	60m2	400g/min	?	alternativ	alternativ	alternativ
KPP-2	1200x1800	700x1800	1	2,2kW	30m2	400g/min	?	alternativ	alternativ	alternativ
KPP-3	1400x1800	700x1800	1	2,2kW	45m2	400g/min	?	alternativ	alternativ	alternativ
KPP-4	1 700x1800	700x1800	1	4,4kW	60m2	400g/min	?	alternativ	alternativ	alternativ
KPD-2	1200x1800	700x1800	2	4,4kW	>=60m2	800g/min	?	alternativ	alternativ	alternativ
KPD-3	1400x1800	700x1800	2	4,4kW	>=90m2	800g/min	?	alternativ	alternativ	alternativ
KPD-4	1 700x1800	700x1800	2	8,8kW	>=120m2	800g/min	?	alternativ	alternativ	alternativ

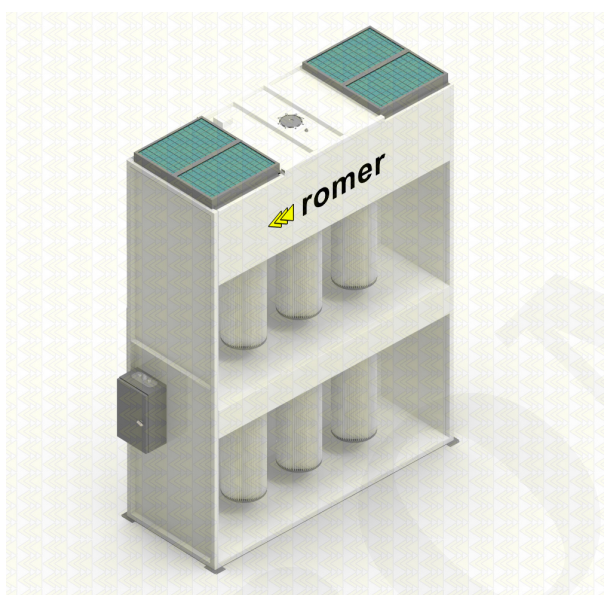
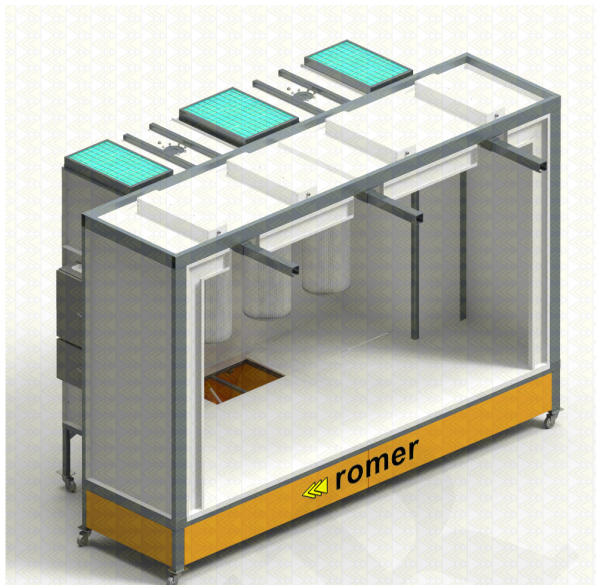
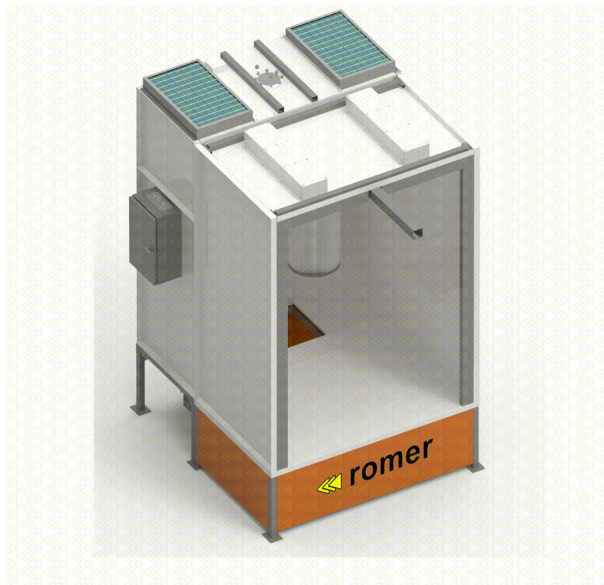
Dette er eksempler på standardhytter - andre dimensjoner, konfigurasjoner, tilgjengelig på individuell forespørsel.

Bilder

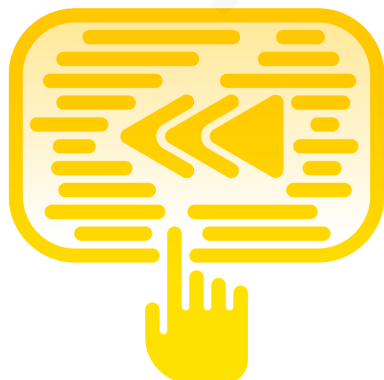
ROMER - Producent wysokiej jakości lakierni proszkowych







Komfort

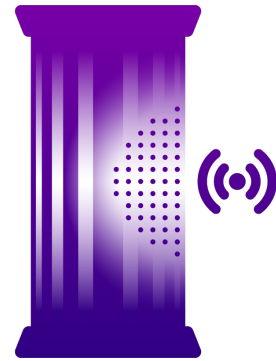


Berøringskontroller

ROMER-hyttene er utstyrt med 4" fargeberøringskjermer. Kabinbetjeningen er intuitiv, den har 3 moduser: automatisk (tidsbestemt), automatisk (basert på en tett filtersensor), eller manuell.

Filter tilstopping sensor

Det er installert en sensor i hyttene som setter filtre i kø for rengjøring når de blir tette. Systemet informerer deg også når filterene er tomme



Automatisk filterrengjøring

Det elektroniske systemet for automatisk filterrengjøring har en rekke justeringer av rengjøringsfrekvens og fyringstid. Hvert filter rengjøres separat, filterene kan også rengjøres manuelt ved hjelp av knappene.

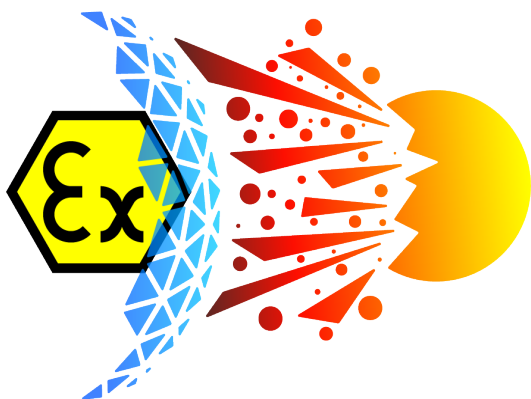
Vi vet av erfaring at det er vanskelig for operatøren å påtvinge filterrengjøring. Takket være dette systemet trenger ikke operatøren lenger å tenke på det.

Lavt volum

Aluminiumsvifter er veldig stillegående, de fungerer på nivået 74-79dB - Det er ikke mye. med standard utforming av kabinen er det til og med vanskelig å snakke.



Sikkerhet



Eksplasjonssikker design

Bodene er designet for å forhindre dannelse av en eksplosiv blanding under maleprosessen. Hver komponent er nøye utvalgt for å minimere denne risikoen.

Aluminiumsvifter

Aluminiumsvifter er trygge, de forårsaker ikke gnister når de gnis mot metallelementer - som i tilfelle av en stålsvifte kan forårsake eksplosjon. Takket være vekten sparer de energi og bruker lite strøm.

Samtidig er de veldig stillegående, og jobber på nivået 74-79dB.

Motoren er skjult i førerhuset, noe som gjør førerhuset lavere.



Tett montering av filtre

Takket være bruken av monteringsflenser blir montering og demontering av filteret triviell. Skruen som brukes til å stramme pakningen forbedrer tettheten til filteret (sammenlignet med bajonettfilteret), noe som øker trekkraften til kabinen og forbedrer kvaliteten på filtreringen.

Brannkamera alternativ

I henhold til de siste europeiske standardene installerer vi brannkameraer. En sensor montert i kabinen oppdager en brann i løpet av en brøkdel av et sekund og kobler fra strømforsyningen til systemet.



Kvalitet



Justerbart trekk

En antistatisk plate som dekker filterene er installert i standen.

Den har blant annet en beskyttende funksjon for filterene, stopper den første puddebølgen.

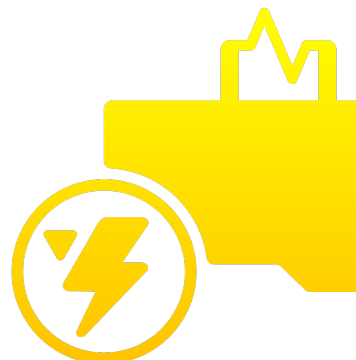
I en godt designet messe forbedrer den hastigheten på luften som når filterene og strømmer rundt det malte elementet.

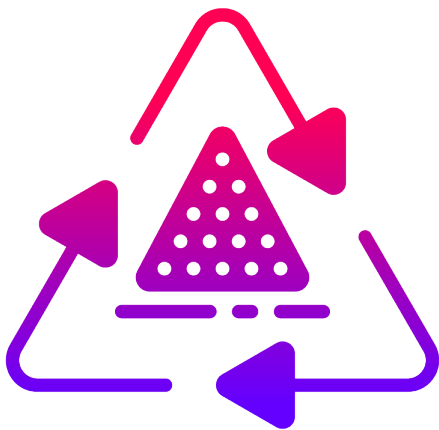
Dette letter selve maleprosessen, og bidrar også betydelig til å forbedre trekken og dermed arbeidsforholdene til malerverkstedet.

Høyden på koketoppen kan justeres på hengsler.

Lavt strømforbruk

Takket være bruken av lette stållegeringer i produksjonsprosessen av rotorene våre, har de blitt ekstremt lette. Viftene trenger en liten mengde strøm for å rotere en slik rotor, og sparer dermed energi.





Pulvergjenvinning

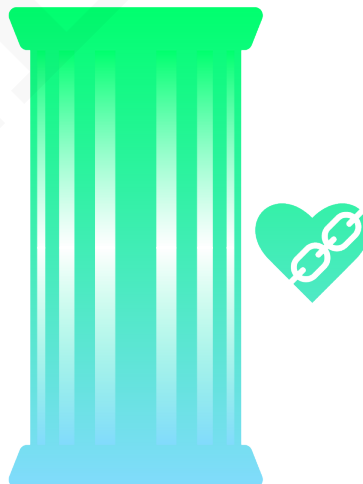
Ved å resirkulere materialer sparer du penger, samler pulveret fra standen og gjenbraker det. Det gjenvunnede pulveret skal siktes for gjenbruk.

Lang filterlevetid

Tykkelsen på materialet som vårt filter er laget av er 260g/m² og filtreringsoverflaten (H900) er 15m². Til sammenligning er standarden som brukes for H900 160g/m² ved 7,5m².

Dette er standarden som brukes i de dyreste automatiske linjene designet for å flytte tonnevis med maling.

Det finnes en enda billigere type filter, som inneholder cellulose (papir) i stedet for polyester.

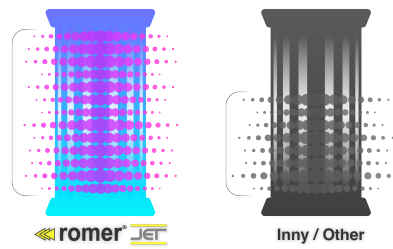


ROMER JET?



Hytta er utstyrt med tank - filterrensebuffer. Trykkluftaen slippes ut av tanken i løpet av en brøkdelen av et sekund, passerer deretter gjennom ROMER JET™-dysen, ekspanderer i filteret med høy hastighet, går ut gjennom mikrohullene i filteret, renser det og pulveret faller inn i boden.

Vårt ROMER JET™-system er patentert, det renser hele filteret fra topp til bunn, og gir en unik renseeffekt,



Ytterligere alternativer



Pulvertank

Igen I ROMER Booths kan en valgfri pulvertank installeres. Tanken kan monteres uten fluidisering utstyrt med trykk på pneumatiske sylindre på den såkalte søppel eller en fluidisert tank styrt av pneumatiske sylindre med skjerm. Den fluidiserte tanken er tilpasset til å kobles til applikatoren og pulver kan trekkes direkte fra den.



Screenener

I ROMER Hytter kan en valgfri skjerm monteres, forutsatt at det er tank i Hytta.

Sikteren er nødvendig hvis pulveret som har falt ned i beholderen vil være u rug til maling. Sikteren lar deg bli kvitt urenheter fra pulveret. Skjermen drives av en elektrisk vibrator designet for eksplosive soner.



Førerhustrekker

Hytta, ved å dra slengbjelkene inne i hytta, forbedrer arbeidseffektiviteten, og avlaster dermed maleren, som ikke lenger trenger å flytte dem manuelt.

ROMER - Producent wysokiej jakości lakierni proszkowych

Video

ROMER