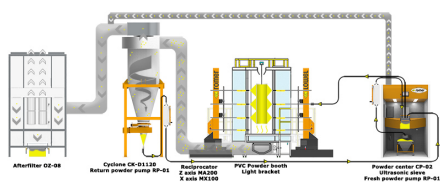


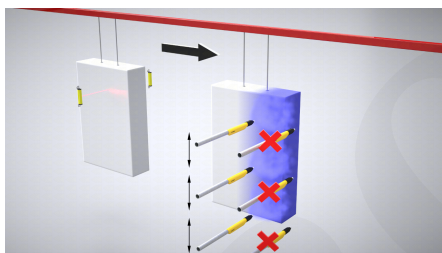


# Automatiske hytter

## Automasjon



## Automatisering



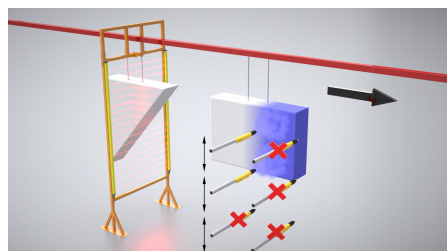
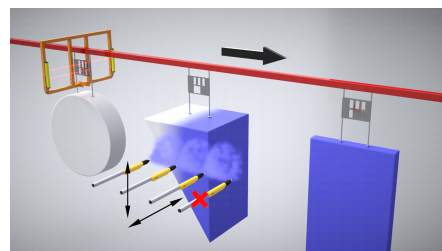
### Bruk av én fotocelle

Bruken av én fotocelle i detaljrommet lar deg måle lengden, og dermed gir den deg muligheten til å slå på pistolene når detaljene vises i deres rekkevidde, og slå av våpenene umiddelbart etter maling av detaljen. Fotocelle inkludert som standardutstyr.

### Identifikasjon av detaljer ved hjelp av spesielle tagger.

Plater med identifikasjonshull legges over detaljslyngen.

n basert på dem, gjenkjenner PLS-kontrolleren i forbindelse med fotocellen den malte detaljen, slår pistolene av og på til rett tid - og sparer dermed energi og pulvermaling.

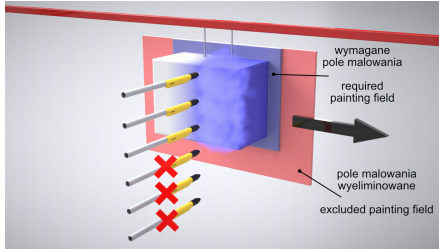
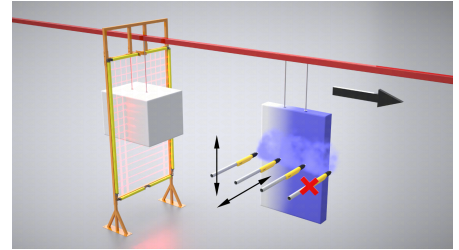


### Deteksjon av vertikal detaljform.

Bruken av lysporter med horisontale detektorer gjør at PLS-kontrolleren kan analysere detaljformen vertikalt. PLS-kontrolleren teller tiden detaljene skal vises i våpenrommet - takket være dette er det mulig å selektivt slå pistolene på eller av.

## Bruk av lysporter med flere sensorer horisontalt og vertikalt.

Denne løsningen gir mulighet for nøyaktig måling av detaljdimensjoner, takket være at det også er mulig å kontrollere manipulatorer.



## Fordeler med porter og fotoceller

Fordelene med å bruke fotoceller eller lysporter er først og fremst pulver- og energisparing.

Eliminering av maling av sonen der det ikke er noen detaljer.

Nøyaktig våpenkontroll ved bruk av lysporter.

## Bilder



## ROMER - Producent wysokiej jakości lakierni proszkowych

