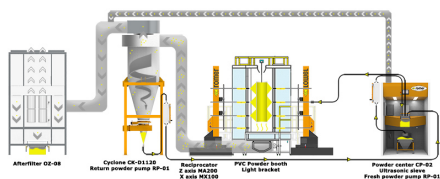
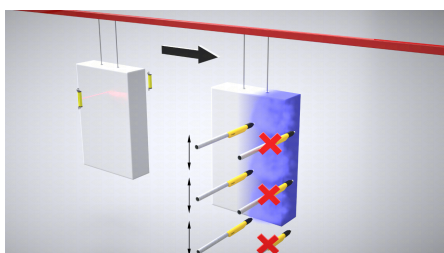


# M?leporter for arbeidsemne



## Automasjon



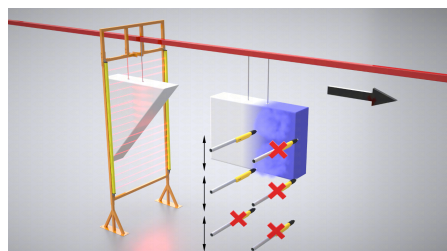
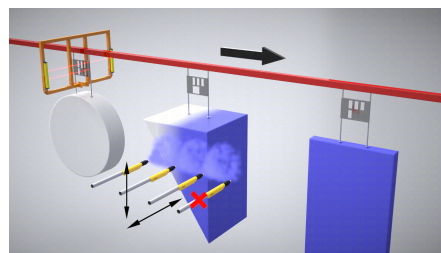
## Bruk av en fotocelle

Bruken av en fotocelle i detaljene lar deg måle lengden, og dermed lar deg slå på pistolene når detaljene vises innenfor deres rekkevidde, og slå av pistolene umiddelbart etter at du har malt detaljene. Fotocellen er inkludert som standardutstyr.

## Identifikasjon av detaljer med spesielle koder.

Det er plater med identifikasjonskoder over arbeidsstykkeseilet.

På grunnlag av dem gjenkjenner PLC-kontrolleren i kombinasjon med fotocellen den malte detalj, slår av og på pistolene til rett tid - og sparer dermed energi og pulvermaling.



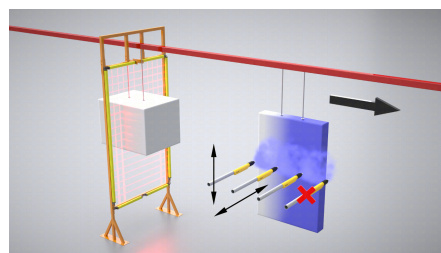
## Vertikal deteksjon av delformen.

Bruken av lysporter med horisontale detektorer gjør det mulig for PLC-kontrolleren å analysere detaljens vertikale form.

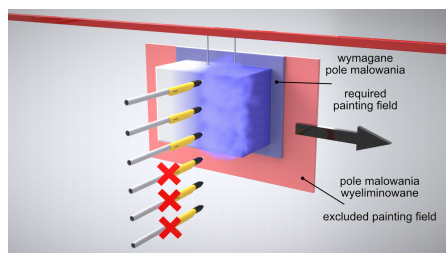
PLC-kontrolleren teller tiden detaljene skal vises i pistolområdet - takket være dette er det mulig å slå pistolene på eller av selektivt.

## Bruk av lysporter med flere sensorer horisontalt og vertikalt.

Denne løsningen muliggjør nøyaktig måling av detaljens dimensjoner, takket være det er det også mulig å kontrollere manipulatorer.



## Fordeler med å bruke porter og fotoceller



Fordelene med å bruke fotoceller eller lysporter er primært å spare pulver og energi.

Fjern maling av området der det ikke er noen detaljer.

Ved bruk av lette porter, presis kontroll av pistolene.

ROMER