

Manualne z trawersami 2

5552

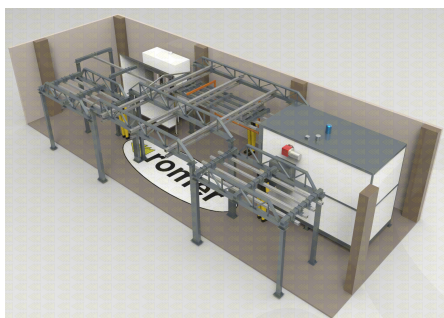
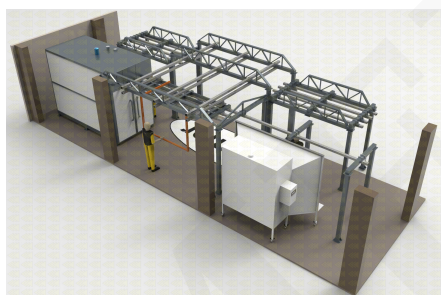
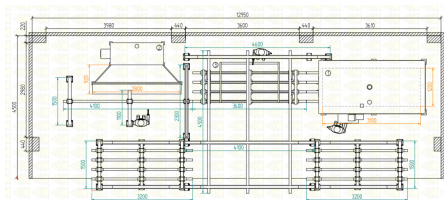
Maksymalny lakierowany detal: W1000 D2900mm

Wymiary hali: 12.950 x 4.500mm

Suszenie po przygotowaniu powierzchni oraz polimeryzacja: Pieco-suszarka 1 strefowa

Lakierowanie manualne: Kabina otwarta

System transportowy: Manualny górny TR



4320

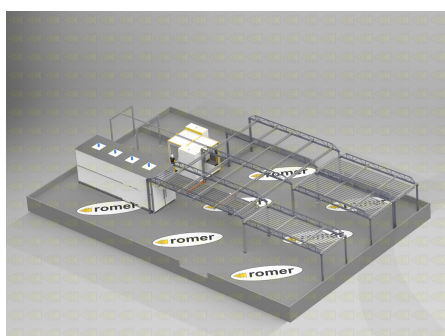
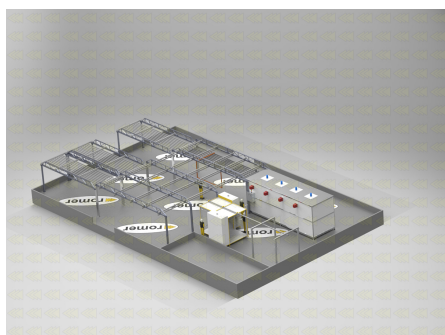
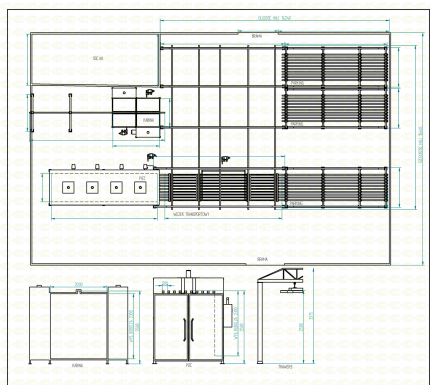
Maksymalny lakierowany detal: W1800 D7300mm

Wymiary hali: 16,240 x 16.640mm

Suszenie po przygotowaniu powierzchni oraz polimeryzacja: Pieco-suszarka 1 strefowa

Lakierowanie manualne: Kabina otwarta

System transportowy: Manualny górny TR



4120-1

Maksymalny lakierowany detal: W1800 D7800mm

Wymiary hali: 60.000 x 40.000mm

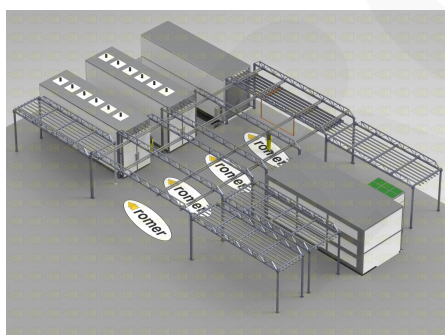
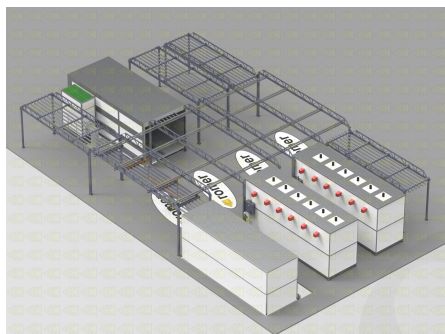
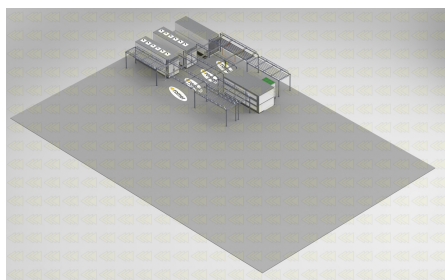
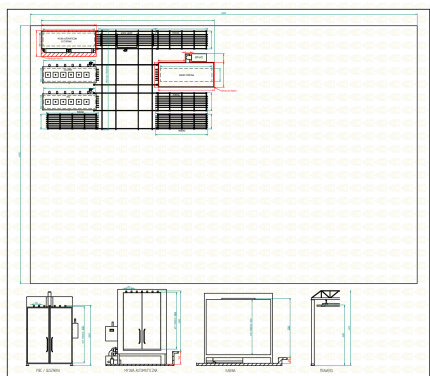
Przygotowanie powierzchni: Myjnia automatyczna 2 etapowa

Suszenie po przygotowaniu powierzchni: Suszarka 6 strefowa

Lakierowanie manualne: Kabina tunelowa przelotowa KPT1

Polimeryzacja: Piec 6 strefowy

System transportowy: Manualny górny



4120-2

Maksymalny lakierowany detal: W1800 D7800mm

Wymiary hali: 60.000 x 40.000mm

Przygotowanie powierzchni: Myjnia automatyczna 2 etapowa

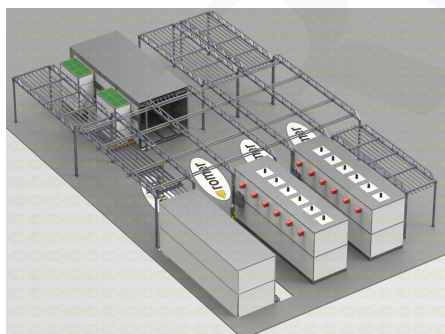
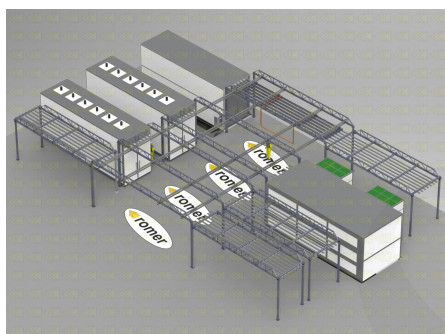
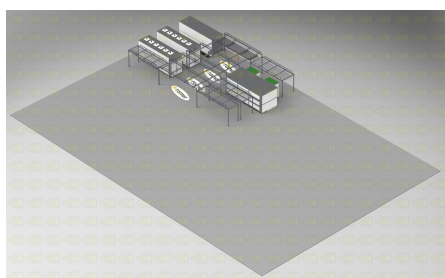
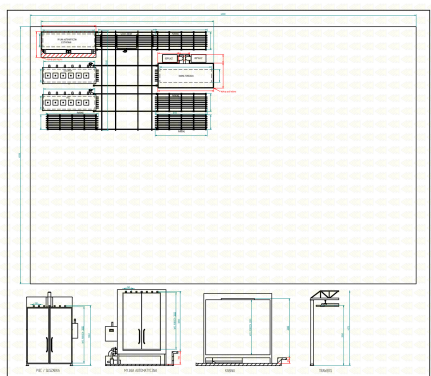
Suszenie po przygotowaniu powierzchni: Suszarka 6 strefowa

Lakierowanie manualne: Kabina tunelowa przelotowa KPT1

Polimeryzacja: Piec 6 strefowy

ROMER - Producent wysokiej jakości lakierni proszkowych

System transportowy: Manualny górny



9994

Maksymalny lakierowany detal: W1800 D7800mm

Wymiary hali: 25.000 x 24.800mm

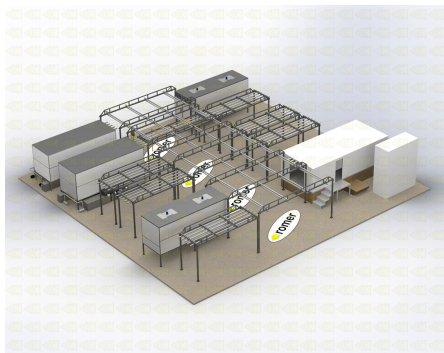
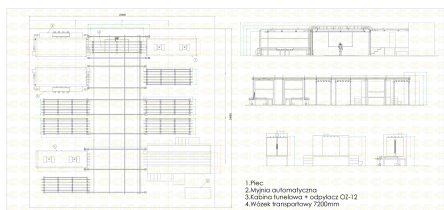
Przygotowanie powierzchni: Myjnia automatyczna 2 etapowa

Suszenie po przygotowaniu powierzchni i polimeryzacja: Pieco-suszarka 2 strefowa

Lakierowanie manualne: Kabina tunelowa przelotowa KPT1

ROMER - Producent wysokiej jakości lakierni proszkowych

System transportowy: Manualny górny



ROMER