

romer ProfiCenter (CP02)



- **Przyłącze pneumatyczne** 1"
- **Sterowanie** 7" kolorowy panel dotykowy
- **Pojemność zbiornika farby** 6-7kg
- **Zużycie powietrza podczas malowania** 15Nm³/h
- **Zużycie powietrza podczas czyszczenia** 350Nm³/h
- **Czujnik poziomu farby w zasobniku** Tak
- **Przesiewacz** Tak
- **Injektory proszkowe** do 12 szt

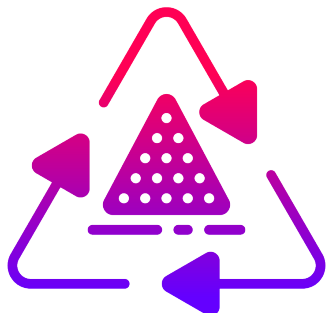
Opis

- Pompa RP-01 do uzupełniania poziomu farby świeżą farbą z kartonu
- Dwa tryby pracy, odzysk farby z mieszaniem lub całkowity odpad
- Szczelny zasobnik farby z fluidyzacją
- Automatyczny program czyszczący zbiornik i inektory sprężonym powietrzem
- Zespół czujników poziomu proszku w zasobniku
- Automatyczne uzupełnianie zasobnika farbą z kartonu
- Czujnik poziomu farby w kartonie uzupełniającym
- Alarm dźwiękowy alarmuje operatora o niskim poziomie farby w kartonie

ROMER - Producent wysokiej jakości lakierni proszkowych

- Centrum połączone jest ze sterowaniem kabiny protokołem ModBus
- Programowalny zawór odciągowy zasysający proszek by zachować czystość w centrum proszkowym

Tryby pracy



Odzysk farby z mieszaniem

Dla najlepszych korzyści i oszczędności farby w tym trybie całość odzyskanej farby jest z powrotem zwracana do zbiornika głównego

Całkowity odpad

Dla najwyższej jakości, gdy nie ma miejsca na kompromisy, tryb pracy z całkowitym odpadem, zapewnia pracę wyłącznie na świeżej farbie, całość odzyskanej farby jest transportowana do systemu odpylającego.



Automatyzacja



Monitoring farby świeżej

Dzięki zastosowaniu wagi farby świeżej, w momencie gdy w zbiorniku brakuje farby, ProfiCenter CP02 informuje operatora sygnałem dźwiękowym o konieczności wymiany worka ze świeżą farbą.

Automatyczne czyszczenie zbiornika

Dzięki zastosowaniu szeregu zaworów pneumatycznych, ProfiCenter CP02 sam potrafi czyścić zasadniczy zbiornik z farbą co znacząco przyspiesza proces zmiany koloru.

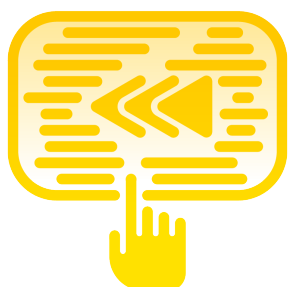


Centralny zrzut farby

Dzięki zastosowaniu centralnego zaworu o dużej średnicy, ProfiCenter CP02 przed automatycznym rozpoczęciem procesu czyszczenia, umożliwia zrzut farby do worka ze świeżą farbą. Co minimalizuje straty farby, i jest przeprowadzane w dużo krótszym czasie, w porównaniu z systemami wcześniejszych generacji, które nie posiadają centralnego zrzutu farby.

Komfort

Komfort użytkowania dzięki któremu praca staje się przyjemna

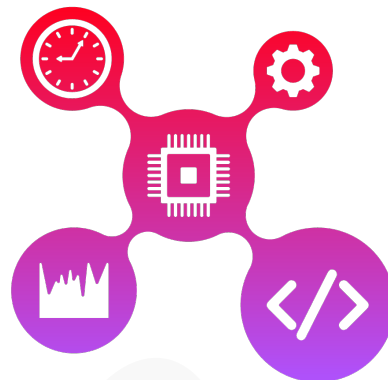


7" Panel dotykowy

Duży kolorowy dotykowy panel wygląda estetycznie i użytkuje się wygodnie i intuicyjnie. Ustawisz na nim wszystkie ważne parametry.

Pamięć ostatnich zleceń

ROMER ProfiCenter CP02 zapisuje statystyki oraz czasy trwania dla poszczególnych zleceń.

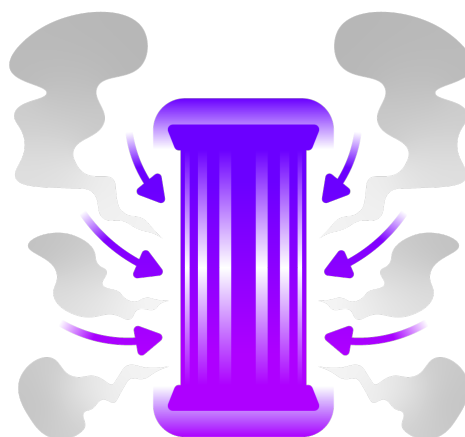


Informacja o zużyciu farby

Konsumpcja jest obliczana na podstawie danych z wagi. Ta funkcja pozwoli Ci oszacować koszty danego cyklu, planować produkcję i kontrolować koszty.

Odpylanie powietrza w obrębie ProfiCenter

W zależności od sytuacji, automatyczny zawór odciągowy jest automatycznie uruchamiany (można również uruchamiać go manualnie na żądanie), przez co w specjalnie zaprojektowanych kanałach zaciągowych ProfiCenter pojawia się mocny ciąg powietrza, umożliwiając utrzymanie przestrzeni roboczej w czystości, niezbędnej do zachowania wysokiej jakości nakładanych powłok. Co istotne, nie wymagane są wymiany, ani czyszczenie filtrów, ponieważ ciąg jest generowany przez zewnętrzny odpylacz np. serii OZ.



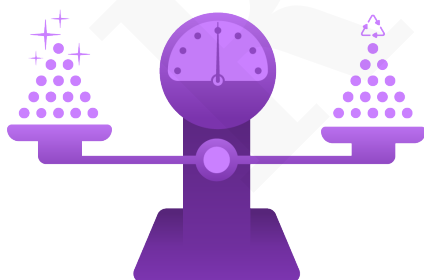


Rejestrator parametrów zleceń USB

rejestrator zapisujący wszelkie statystyki zleceń, zużycia zapisują się dodatkowo na Pendrive'ie. Gdy w firmie nie funkcjonują np. nadrzędne systemy ERP / CRM.

Jakość farby

Utrzymanie jakości farby, jako jeden z kluczowych elementów utrzymania wysokiej jakości nanoszonej powłoki.

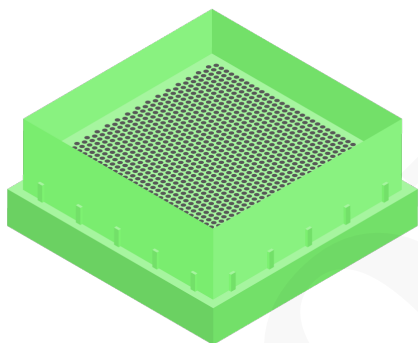


Automatyczne utrzymywanie proporcji farby świeżej do odzyskanej

Pompy świeżej i odzyskanej farby są sterowane w taki sposób, żeby utrzymywać zadany poziom proporcji między odzyskaną farbą a świeżą farbą. Zapewnia to stałą jakość farby na wymaganym poziomie.

Automatyczne uzupełnianie zbiornika świeżą farbą

W momencie gdy w zbiorniku brakuje farby, ProfiCenter CP02 sam pobiera świeżą farbę w celu jej uzupełnienia, według wcześniej zaprogramowanych proporcji.

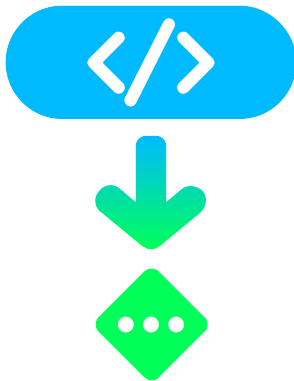


Przesiewacz

W każdym ProfiCenter CP02 standardowo zainstalowany jest przesiewacz który przesiewa świeżą, oraz odzyskaną z systemu powrotu farbę, dzięki jego wysokiej częstotliwości drgań powyżej 40kHz oraz relatywnie wysokiej mocy, posiada możliwość rozbijania małych grudek farby.

Industry 4.0

Rozwiązania pozwalające na tworzenie własnych rozbudowanych systemów



Programowalne wyjścia

Rozwiązanie pozwala na programowanie wyjść przekaźnikowych w oparciu o zdarzenia oraz wymagania klienta.

Komunikacja RS485 ModBus

Praktycznie każde urządzenie romer jest budowane standardowo w oparciu o mikrokontroler, może być przez to w pełni sterowalne z zewnątrz przez urządzenia nadrzędne. Może pracować w trybie Master / Slave.

Po podłączeniu go do sieci, można na bieżąco monitorować jego stan, zużycie, temperatury etc. dostarczając dane do wewnętrznych systemów klienta np. CRM / ERP.

