



Cabines manuais

Ventiladores de alumínio

Doşnoć apenas 79dB

Limpeza automática
filtros

Filtros 100% poliéster

Um novo método melhor
limpando os filtros
O filtro foi completamente explodido

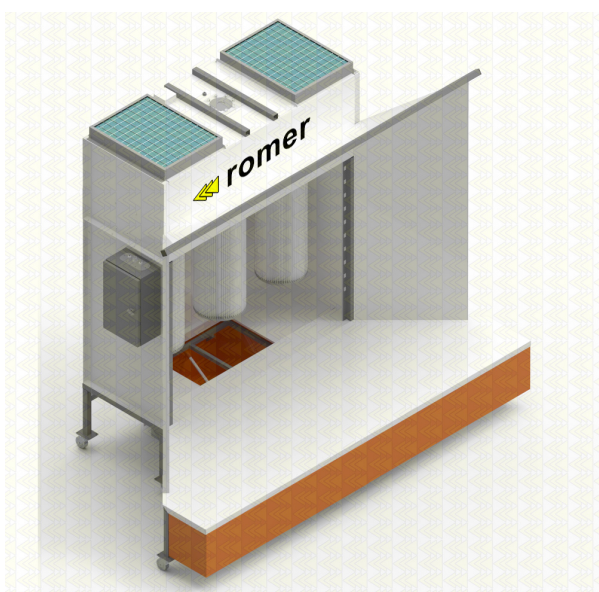
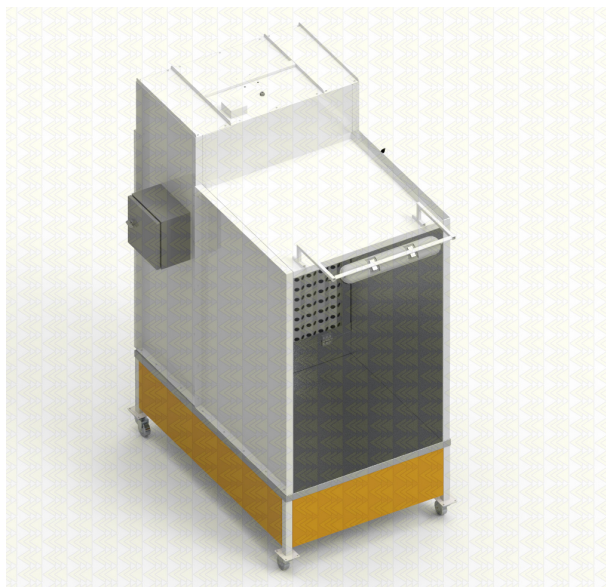
Montagem apertada
filtro no parafuso

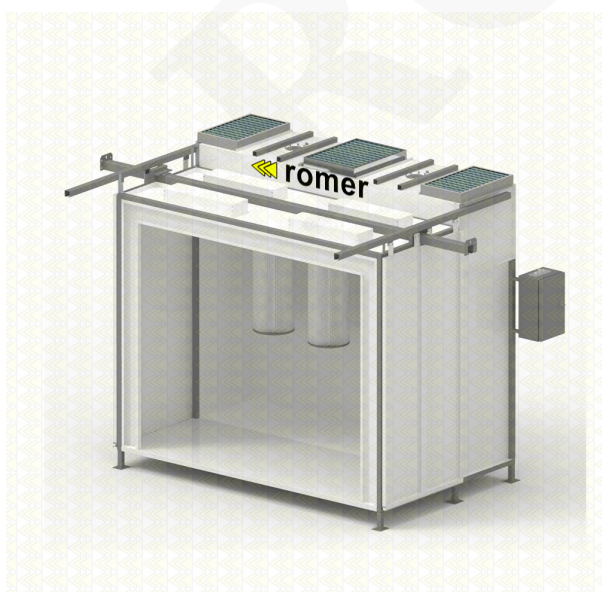
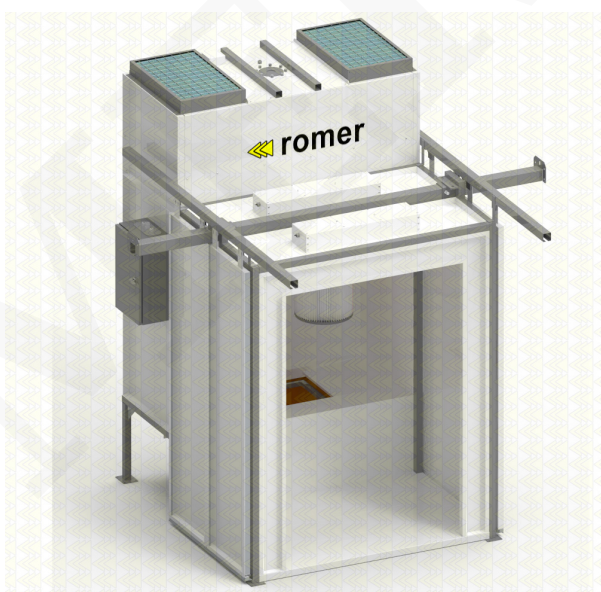
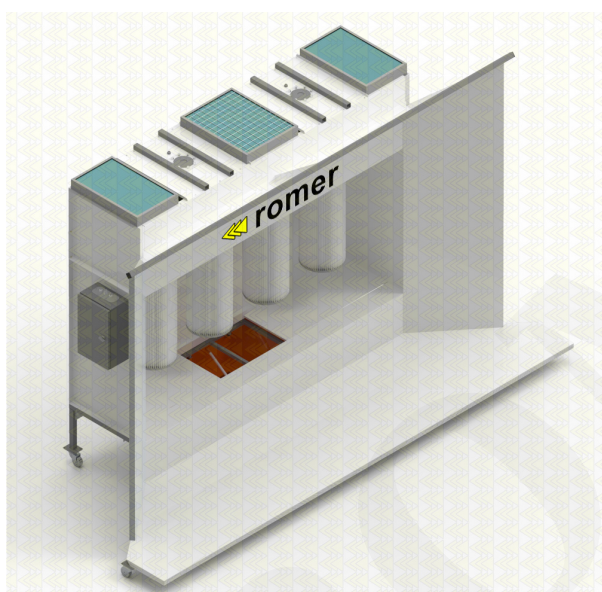
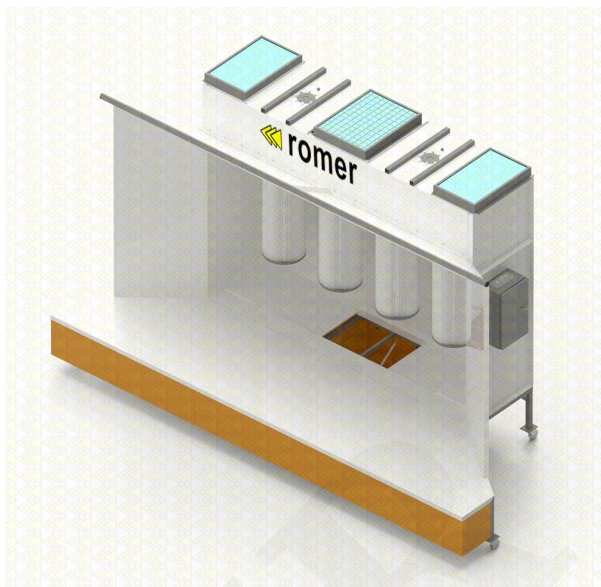
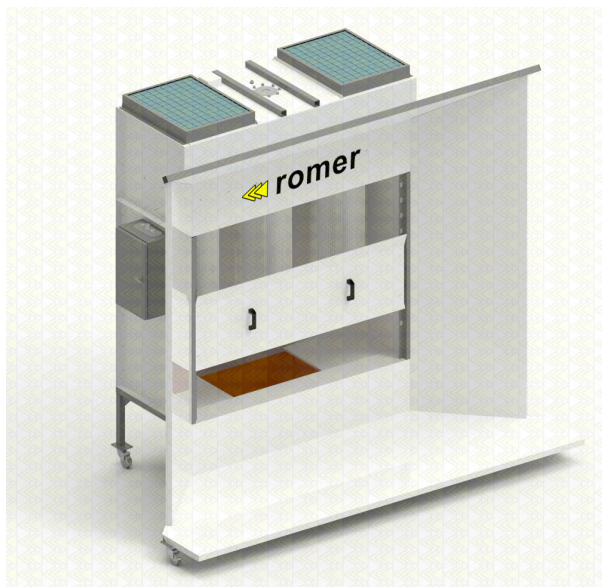
Modelos padrão

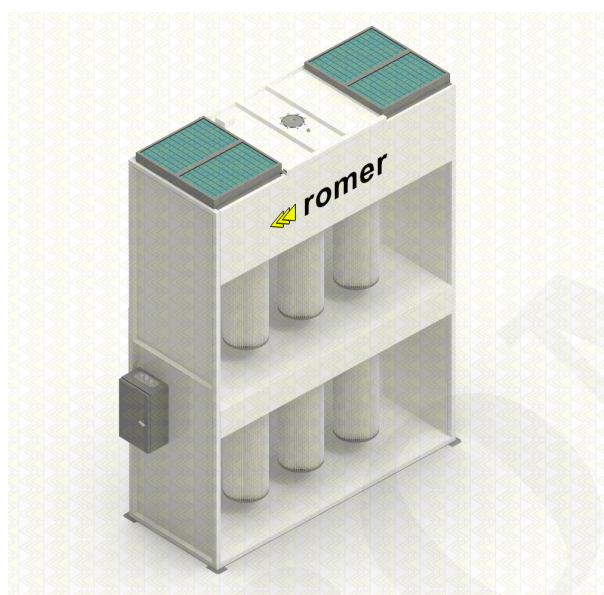
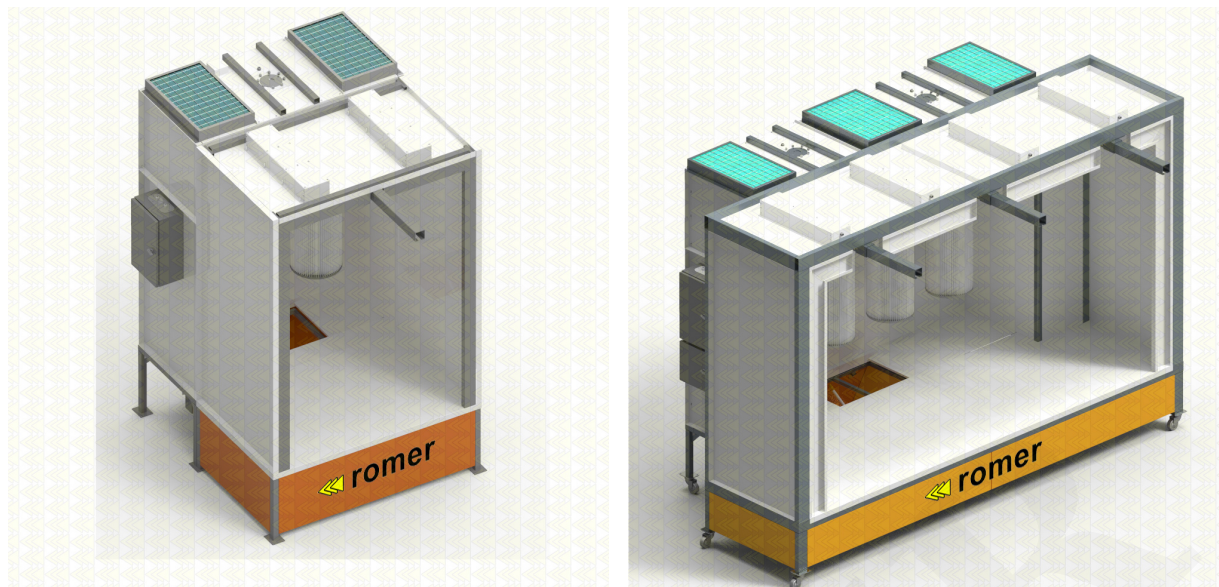
Modelo de cabine	Dimensão da janela do operador (mm)	Dimensão Porta (mm)	Janelas	Potência (kW)	área filtração	máx. produção de pó	Sensor de obstrução de filtro	Topo rebaixado	Tanque, fluidização peneira	Acionamento do feixe de transmissão
KPZ-1	800x1300	nenhum	1	0,69kW	15m ²	400g/min	?	opção	opção	opção
KPZ-2	1400x1800	nenhum	1	2,2kW	30m ²	400g/min	?	opção	opção	opção
KPZ-3	1600x1800	nenhum	1	2,2kW	45m ²	400g/min	?	opção	opção	opção
KPZ-4	2000x1800	nenhum	1	4,4kW	60m ²	400g/min	?	opção	opção	opção
KPO-2	2000x1800	nenhum	1	2,2kW	30m ²	400g/min	?	opção	opção	opção
KPO-3	2800x1800	nenhum	1	2,2kW	45m ²	400g/min	?	opção	opção	opção
KPO-4	4000x1800	nenhum	1	4,4kW	60m ²	400g/min	?	opção	opção	opção
KPP-2	1200x1800	700x1800	1	2,2kW	30m ²	400g/min	?	opção	opção	opção
KPP-3	1400x1800	700x1800	1	2,2kW	45m ²	400g/min	?	opção	opção	opção
KPP-4	1 700x1800	700x1800	1	4,4kW	60m ²	400g/min	?	opção	opção	opção
KPD-2	1200x1800	700x1800	2	4,4kW	>=60m ²	800g/min	?	opção	opção	opção
KPD-3	1400x1800	700x1800	2	4,4kW	>=90m ²	800g/min	?	opção	opção	opção
KPD-4	1 700x1800	700x1800	2	8,8kW	>=120m ²	800g/min	?	opção	opção	opção

Estes são exemplos de cabines padrão - outras dimensões, configurações, disponíveis mediante solicitação individual.

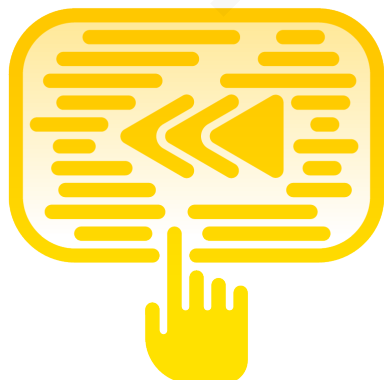
Fotos







Conforto

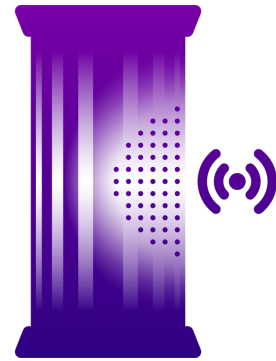


Controles de toque

As cabines ROMER são equipadas com telas sensíveis ao toque coloridas de 4". O funcionamento da cabine é intuitivo, possui 3 modos: automático (temporizado), automático (baseado em sensor de filtro entupido) ou manual.

Sensor de obstrução de filtro

Nas cabines é instalado um sensor que enfileira os filtros para limpeza quando ficam entupidos. O sistema também informa quando os filtros estão esgotados



Limpeza automática do filtro

O sistema eletrônico de limpeza automática do filtro possui faixa de ajuste de frequência de limpeza e tempo de disparo. Cada filtro é limpo separadamente, os filtros também podem ser limpos manualmente usando os botões.

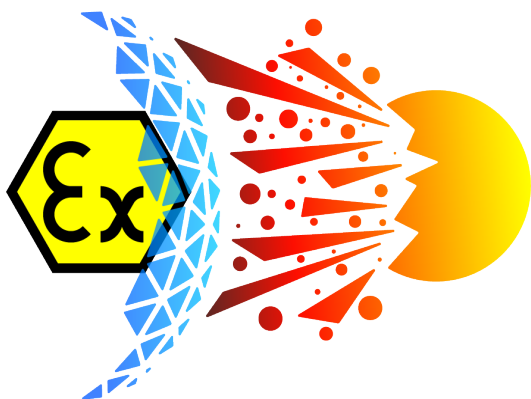
Sabemos por experiência que é difícil para o operador impor a limpeza do filtro. Graças a este sistema, o operador não terá mais que se preocupar com isso.

Volume baixo

Ventiladores de alumínio são muito silenciosos, trabalham no nível de 74-79dB - Não é muito. com o design padrão da cabine fica até difícil falar.



Segurança



Design à prova de explosão

As cabines foram projetadas para evitar a formação de mistura explosiva durante o processo de pintura. Cada componente foi cuidadosamente selecionado para minimizar esse risco.

Ventiladores de alumínio

Os ventiladores de alumínio são seguros, não provocam faíscas ao esfregar contra elementos metálicos - o que no caso de um ventilador de aço pode causar explosão.

Graças ao seu peso, economizam energia e consomem pouca eletricidade.

Ao mesmo tempo, são muito silenciosos, trabalhando no nível de 74-79dB.

O motor fica escondido na cabine, o que a torna mais baixa.



Montagem apertada de filtros

Graças ao uso de flanges de montagem, a montagem e desmontagem do filtro torna-se trivial. O parafuso que aperta a junta melhora a estanqueidade do filtro (em comparação com o filtro baioneta), o que aumenta a potência de tiragem da cabine e melhora a qualidade da filtração.

Câmera de incêndio opção

De acordo com as mais recentes normas europeias, instalamos câmaras de incêndio. Um sensor montado na cabine detecta um incêndio em uma fração de segundo e desconecta a alimentação do sistema.



Qualidade



Calado ajustável

Na cabine está instalada uma placa antiestática cobrindo os filtros.

Tem, entre outras coisas, uma função protetora dos filtros, interrompe a primeira onda de pó.

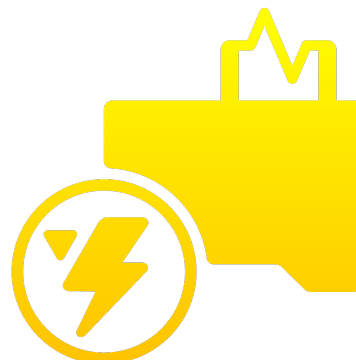
Em uma cabine bem projetada, melhora a velocidade do ar que chega aos filtros, circulando ao redor do elemento pintado.

Isto facilita o próprio processo de pintura e também contribui significativamente para melhorar o desenho e, portanto, as condições de trabalho da oficina de pintura.

A altura da placa pode ser ajustada através de dobradiças.

Baixo consumo de energia

Graças ao uso de ligas de aço leve no processo de produção dos nossos rotores, eles se tornaram extremamente leves. Os ventiladores precisam de uma pequena quantidade de eletricidade para girar esse rotor, economizando energia.





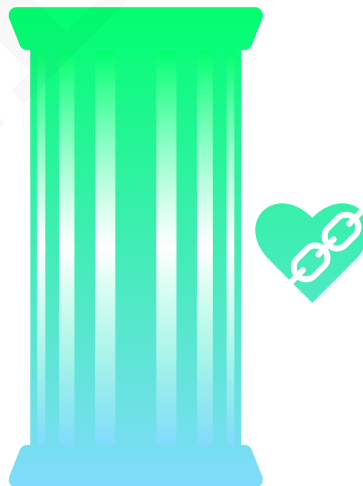
Recuperação de pó

Ao reciclar materiais, você economiza dinheiro, coleta o pó do estande e reaproveita. O pó recuperado deverá ser peneirado para reutilização.

Longa vida útil do filtro

A espessura do material com que é feito o nosso filtro é de 260g/m² e a superfície de filtração (H900) é de 15m². Para efeito de comparação, o padrão usado para o H900 é 160g/m² a 7,5m².

Este é o padrão utilizado nas linhas automáticas mais caras projetadas para movimentar toneladas de tinta. Existe um tipo de filtro ainda mais barato, contendo celulose (papel) em vez de poliéster.

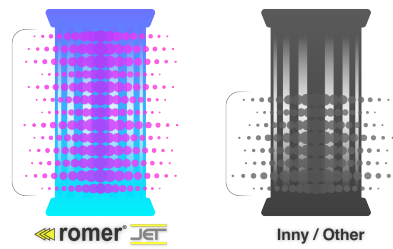


ROMER JATO?



A cabine está equipada com um tampão de limpeza de filtro de tanque. O ar pressurizado é liberado do tanque em uma fração de segundo, passando então pelo bico ROMER JET™, se expande no filtro em alta velocidade, saindo pelos microfuros do filtro, limpa-o e o pó cai no a cabine.

Nosso sistema ROMER JET™ é patenteado, limpa todo o filtro de cima a baixo, proporcionando um efeito



Opções adicionais



Rastreador

Extrator de cabine

O tanque pode ser montado sem fluidização equipado com pressão em cilindros pneumáticos nos chamados lixo ou tanque fluidizado controlado por cilindros pneumáticos com tela. O tanque fluidizado é adaptado para ser conectado ao Aplicador e o pó pode ser extraído diretamente dele.



Nas Cabinas ROMER pode ser instalada uma tela opcional, desde que haja tanque na Cabine.

A peneira é necessária se o pó que caiu na tremonha for usado novamente Nas cabines ROMER pode ser instalado um tanque de pó opcional. centeio para pintar. A peneira permite eliminar as impurezas do pó. A peneira é alimentada por um vibrador elétrico projetado para zonas explosivas.



Tanque de Pólvora

A cabine, ao arrastar as vigas dentro da cabine, melhora a eficiência do trabalho, aliviando o pintor, que não precisa mais movê-las manualmente.

ROMER - Producent wysokiej jakości lakierni proszkowych

Vídeo

ROMER