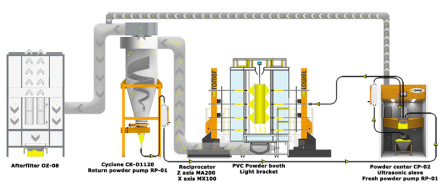


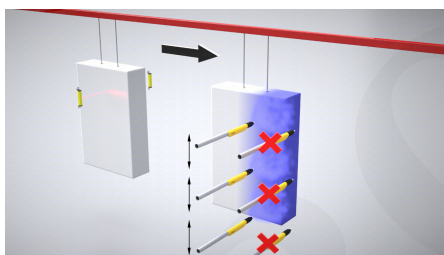


Cabines automáticas

Automação



Automação



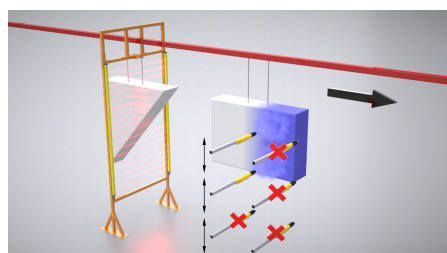
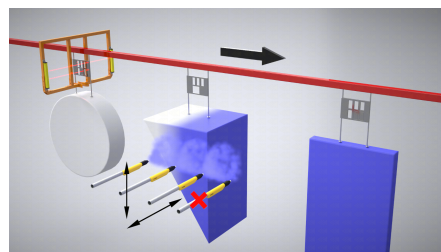
Utilização de uma fotocélula

A utilização de uma fotocélula no espaço de detalhe permite medir seu comprimento e, assim, dá a opção de ligar as pistolas quando o detalhe aparecer ao seu alcance e desligar as pistolas imediatamente após pintar o detalhe. Fotocélula incluída como equipamento padrão.

Identificação de detalhes usando tags especiais.

Placas com furos de identificação são colocadas sobre a cinta de detalhe.

Com base neles, o controlador PLC em conjunto com a fotocélula reconhece o detalhe pintado, liga e desliga as pistolas no momento certo - economizando energia e tinta em pó.



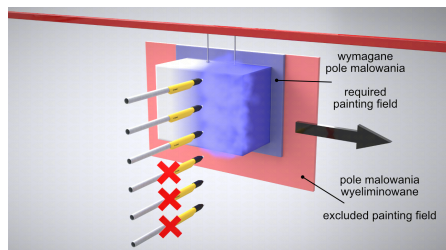
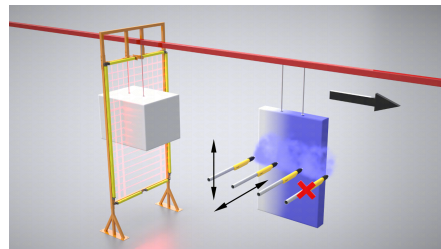
Detecção de formato de detalhe vertical.

O uso de portas de luz com detectores horizontais permite que o controlador PLC analise a forma do detalhe verticalmente.

O controlador PLC conta o tempo em que o detalhe deve aparecer no espaço da pistola - graças a isso é possível ligar ou desligar seletivamente as pistolas.

Utilização de portões de luz com múltiplos sensores na horizontal e na vertical.

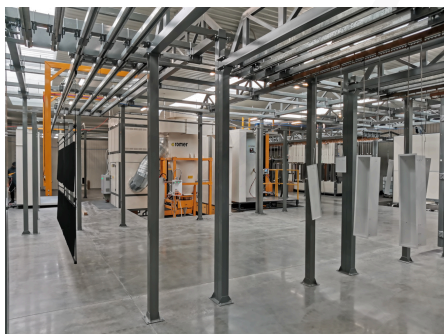
Esta solução permite a medição precisa das dimensões dos detalhes, graças à qual também é possível controlar os manipuladores.



Benefícios dos portões e fotocélulas

Os benefícios do uso de fotocélulas ou portões de luz são principalmente a economia de pó e energia. Eliminação da pintura da zona onde não há detalhe. Controle preciso de armas ao usar portões de luz.

Fotos



ROMER - Producent wysokiej jakości lakierni proszkowych



ROMER