

# Lavagens automáticas com secagem

Circuito fechado

até 5 tratamentos  
químicos

Design resistente a ácido

Sem problemas com a  
ecologia



Bicos de pulverização  
substituíveis

Filtração sem descarga  
para esgoto

## Descrição

**Lavagem automática** é uma solução que permite reduzir custos, melhorar a qualidade e aumentar a eficiência do processo de preparação de superfícies.

**A lavagem automática está equipada com um conjunto de bombas pulverizadoras**, foi projetado para que o mínimo de líquido possível migre após o processo para processos subsequentes, **economizando assim dinheiro e melhorando a qualidade da lavagem.**

**Isto é muito importante** porque as poupanças aparentes em sistemas feitos sem a utilização destas soluções podem gerar custos muito mais elevados relacionados com a química e a eliminação de resíduos no futuro, que serão simplesmente maiores. Atenção também deve ser dada aos problemas de manutenção dos parâmetros exigidos do banho.

O trabalho de pesquisa e desenvolvimento nos permitiu desenvolver **Um lava-rápido com função de**

ROMER - Producent wysokiej jakości lakierni proszkowych

**secar detalhes** (Opção) ar quente soprado por um conjunto de ventiladores após o processo de lavagem.

**O lava-jato está equipado com um sistema avançado para criar seus próprios programas macro**, que podem consistir em 10 etapas cada, dependendo da quantidade de tanques, os processos podem ser repetidos, sua ordem pode ser alterada, etc.

**Cada tanque tem seu próprio ícone e nome exclusivos**, permitindo que o operador trabalhe de forma intuitiva.

**Opcionalmente, os tanques podem ser equipados com sistemas de enchimento de banhos** que pode ser executado, por exemplo, entre processos ou no final de um ciclo.

- Controle instalado no braço giratório para melhor acesso
- Controle do microprocessador PLC
- Painel do operador com tela sensível ao toque de 7"
- Número de bicos muito elevado em comparação com outras soluções
- (Opção) Possibilidade de secagem dos detalhes após a lavagem
- A capacidade de criar seus próprios programas avançados
- Avançado sistema de amortecedores em chapas antiácidas, duplamente protegidos com fim de curso
- Sistema de controle para fechamento estanque e abertura total das abas
- Para minimizar a mistura de fluidos, dutos, bicos e tanques separados para cada tratamento
- Controle inteligente - em caso de corte de energia/desligamento repentino, os líquidos não podem ser misturados
- Operação totalmente automática

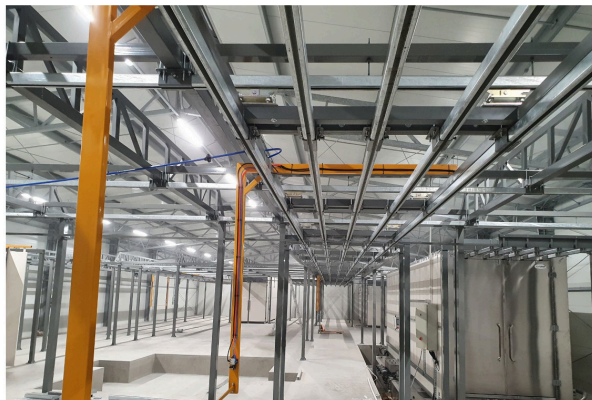
## Fotos



## ROMER - Producent wysokiej jakości lakierni proszkowych



ROMER - Producent wysokiej jakości lakierni proszkowych



**Filme**

ROMER