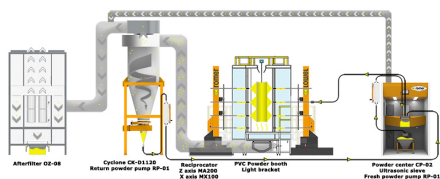
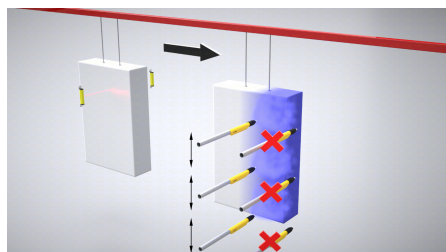


Portas de mediç?o de peças



Automação

Uso de uma fotocélula

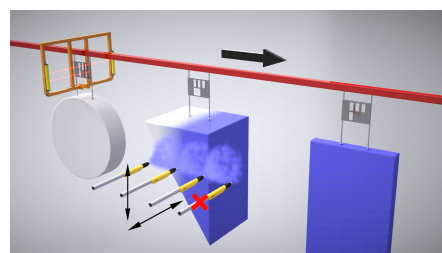


O uso de uma fotocélula no espaço do detalhe permite medir seu comprimento e, portanto, permite ligar as armas quando o detalhe aparece dentro de seu alcance e desligar as armas imediatamente após pintar o detalhe. A fotocélula é fornecida como equipamento padrão.

Identificação de detalhes com etiquetas especiais.

Existem placas com orifícios de identificação acima da linha da peça de trabalho.

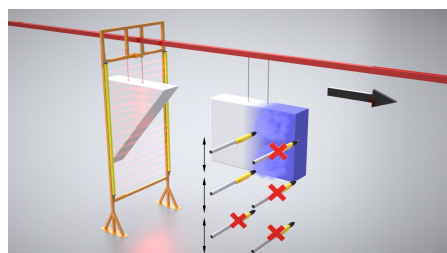
Em sua base, o controlador PLC em conjunto com a fotocélula reconhece o detalhe pintado, vira as armas dentro e fora no momento certo - economizando tinta energia e pó.



Detecção vertical da forma da peça.

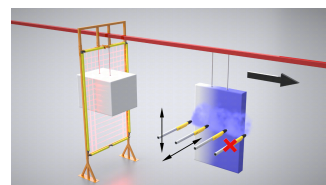
O uso de portões de luz com detectores horizontais permite que o controlador PLC analise a forma vertical do detalhe.

O controlador PLC conta o tempo em que o detalhe deve aparecer no espaço da arma - graças a isso, é possível ligar ou desligar seletivamente as armas.

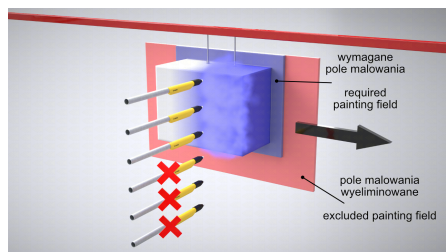


O uso de portões de luz com vários sensores horizontal e verticalmente.

Esta solução permite a medição precisa das dimensões do detalhe, graças ao qual também é possível controlar manipuladores.



Benefícios do uso de portas e fotocélulas



Os benefícios do uso de fotocélulas ou barreiras de luz são principalmente a economia de pó e energia.

Eliminando pintar a área onde não há detalhes.

Com o uso de portões de luz, controle preciso das armas.

ROMER